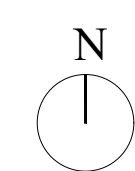


LEGENDA

- Base aerogeneratore ad asse orizzontale
- Proiezione a terra aerogeneratore ad asse orizzontale
- Viabilità di accesso agli aerogeneratori
- Cavidotto interno al parco
- Cavidotto esterno di coll. alla stazione di smistamento
- Limite comunale
- WTG n
- Numerazione aerogeneratore ad asse orizzontale
- Anemometro tralicciato



Scala 1:10000

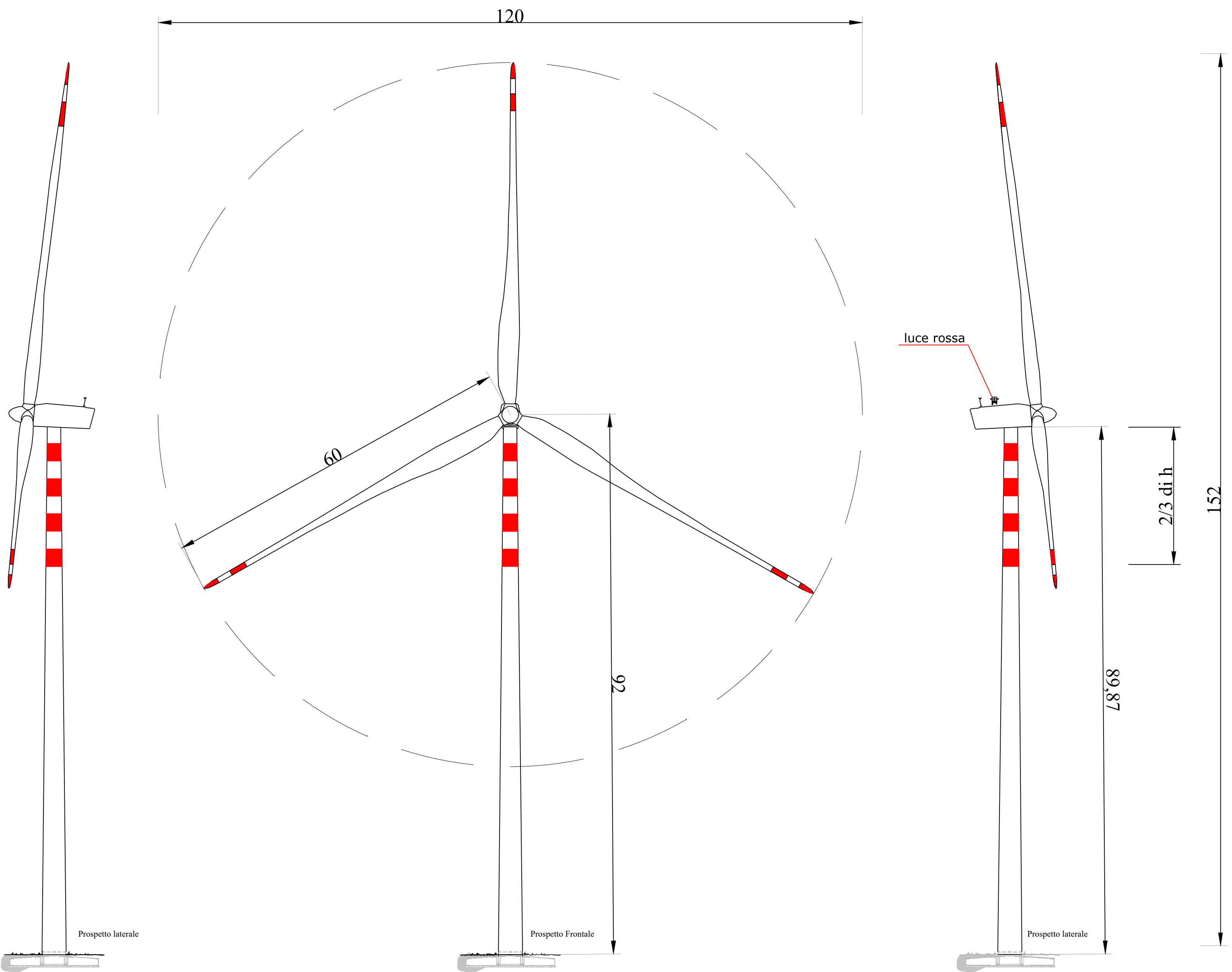
COORDINATE AEROGENERATORI  
Sistema di riferimento WGS84

TORRE	Aerogeneratore	Latitudine	Longitudine
WTG 01	Vestas V120	40°58'5.45"N	15°17'31.15"E
WTG 02	Vestas V120	40°58'16.64"N	15°17'25.39"E
WTG 03	Vestas V90	40°58'53.99"N	15°17'24.41"E
WTG 04	Vestas V120	40°58'50.20"N	15°17'39.15"E
WTG 05	Vestas V120	40°59'24.54"N	15°16'52.22"E
WTG 06	Vestas V120	40°59'37.00"N	15°16'11.67"E
WTG 07	Vestas V120	40°59'45.27"N	15°16'00.79"E
WTG 08	Vestas V120	40°59'31.75"N	15°16'40.00"E

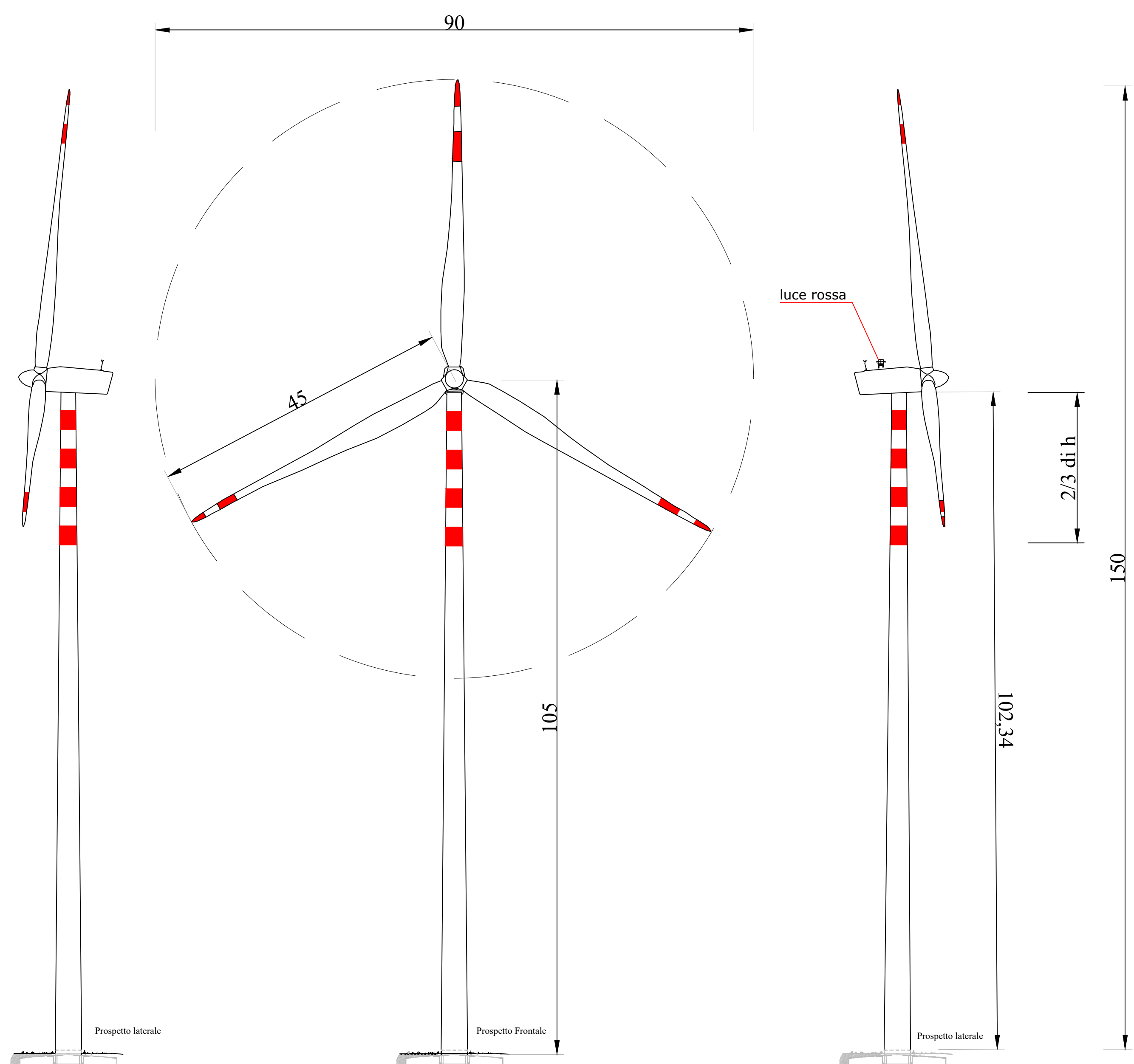
COORDINATE ANEMOMETRO  
Sistema di riferimento WGS84

TIPO	Altezza	Latitudine	Longitudine
traliccato	80 m	40°58'58.22"N	15°17'21.20"E

Vestas V120



Vestas V90



REGIONE CAMPANIA  
Provincia di Avellino

PROGETTO PER LA REALIZZAZIONE DI UN PARCO EOLICO NEL  
COMUNE DI GUARDIA LOMBARDI

Comune di Guardia Lombardi  
Località "Piani Mattine"  
Proponente: **High Wind s.r.l.** Corso Italia, 27-39100 Bolzano; pec: highwind@emsmail.it

Tavola n. **T13**

SEGNALAZIONI VOLO AEREO - Geolocalizzazione Torri

Progetto Definitivo

Elaborazione: dicembre 2019

Progettazione  
Arch. Walter Donato MORANO



Spazio per visti ed autorizzazioni/osservazioni: