

LEGENDA VIABILITA' INTERNA

VIABILITA' AUTOMEZZI IN INGRESSO

VIABILITA' AUTOMEZZI IN USCITA

VIABILITA' INTERNA NUOVO CAPANNONE

VIABILITA' AUTOMEZZI IN INGRESSO CAPANNONE ESISTENTE

VIABILITA' AUTOMEZZI IN INGRESSO CAPANNONE ESISTENTE

AREA STOCCAGGIO

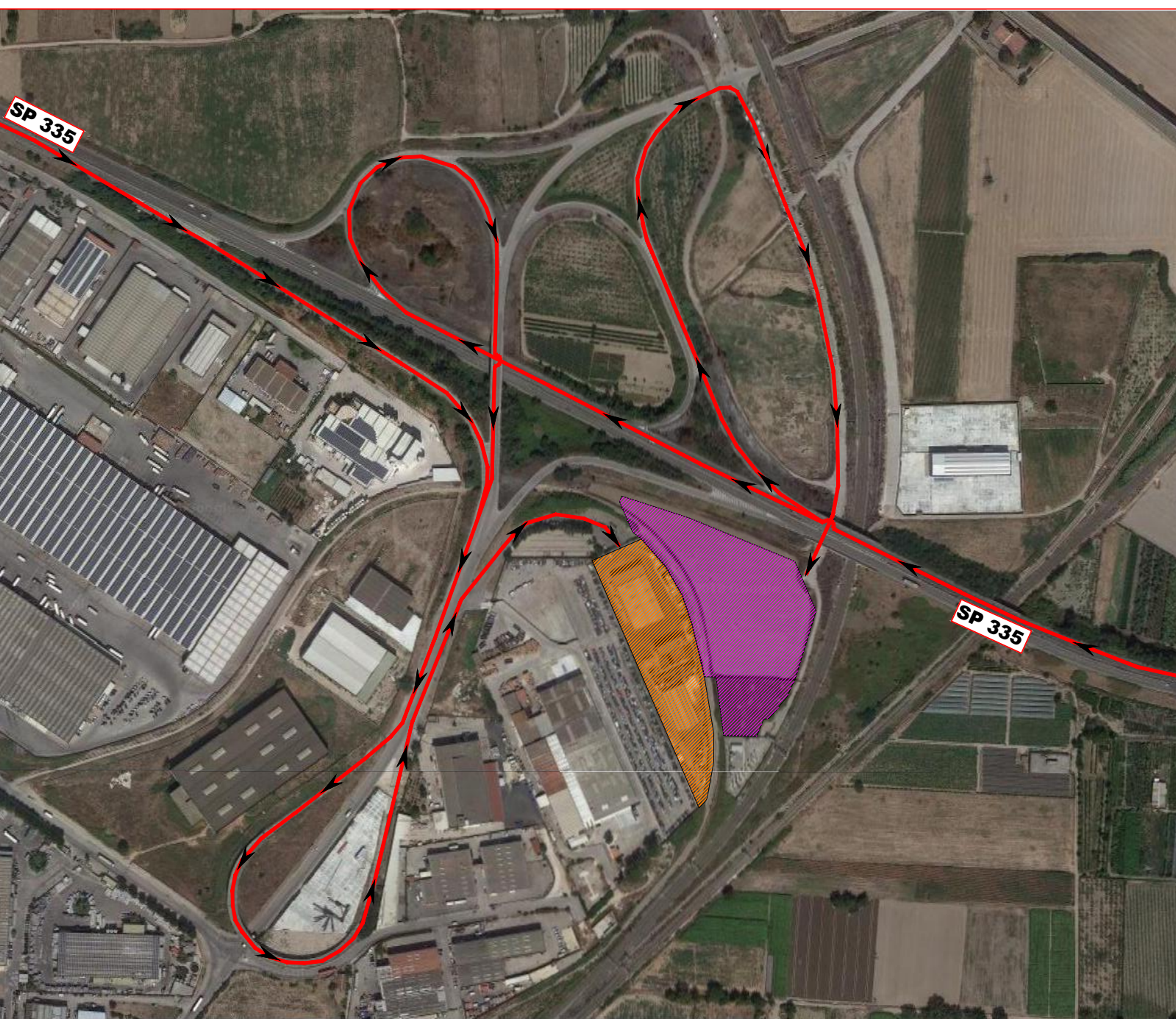
AREA IMPIANTO LAVAGGIO

AREA REPARTO STABILIZZAZIONE

VIABILITA' DA SS 7bis



VIABILITA' DA SP 335



LEGENDA VIABILITA' ESTERNA

RETE DI ACCESSO

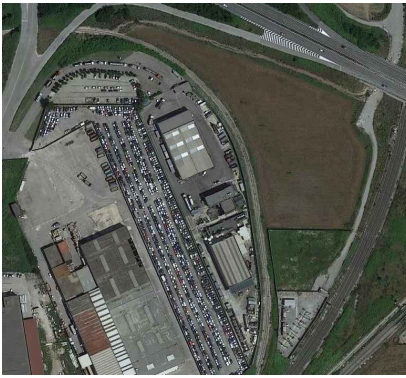
AMPLIAMENTO IMPIANTO PROGEST

IMPIANTO PROGEST ESISTENTE

COMUNE DI GRIGNANO DI AVERSA  
(PROVINCIA DI CASERTA)

INTERVENTO DI OTTIMIZZAZIONE FUNZIONALE FINALIZZATA AL MIGLIORAMENTO DEI PROCESSI PRODUTTIVI, PER ALTRO GIÀ AUTORIZZATI NELL'ATTUALE CONFIGURAZIONE IMPIANTISTICA, MEDIANTE LA RIDUZIONE DELLE INTERFERENZE LOGISTICHE ED IL MIGLIORAMENTO DEI FLUSSI DI LAVORAZIONE dell'impianto Progest s.p.a.

Proponente: **PROGEST S.p.A.**  
Via Della Stazione s.n.c. Zona ASI Aversa Nord  
Grignano di Aversa - 81030 (CE)



VERIFICA DI ASSOGGETTABILITA' ALLA VALUTAZIONE DI IMPATTO AMBIENTALE  
Istanza ai sensi dell' art 19 del D.Lgs. 152/06 e s.m.l.

PRATICA CUP 8184 - INTEGRAZIONE

GR.INT.01 PLANIMETRIA VIABILITA' ED AREE INTERESSATE DALLE ATTIVITA'

IL PROPONENTE:

Progest S.p.A.  
Via Della Stazione s.n.c. Zona ASI Aversa Nord  
Grignano di Aversa - 81030 (CE)

IL PROGETTISTA IMPIANTI E RESPONSABILE IPCC DEL PROGETTO:

Ing. Capone Paolo  
Via Della Stazione s.n.c. Zona ASI Aversa Nord  
Grignano di Aversa - 81030 (CE)

IL TECNICO REDATTORE DELL' STUDIO PRELIMINARE AMBIENTALE:

Ing. Capone Paolo  
Via Della Stazione s.n.c. Zona ASI Aversa Nord  
Grignano di Aversa - 81030 (CE)

IL PROGETTISTA ARCHITETTONICO E STRUTTURALE:

Ing. Capone Paolo  
Via Della Stazione s.n.c. Zona ASI Aversa Nord  
Grignano di Aversa - 81030 (CE)

REV: 0

DATA: 17/04/2018