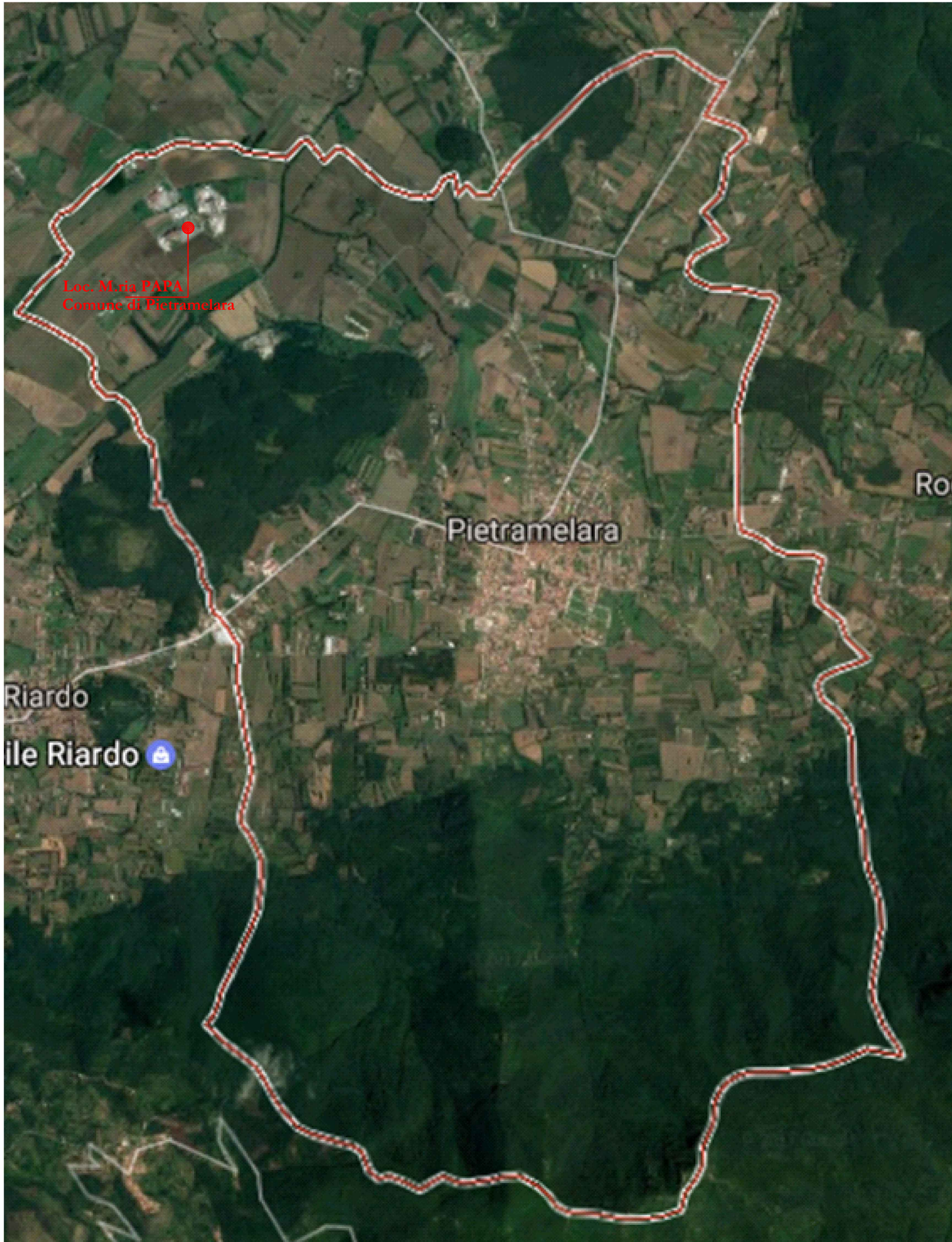
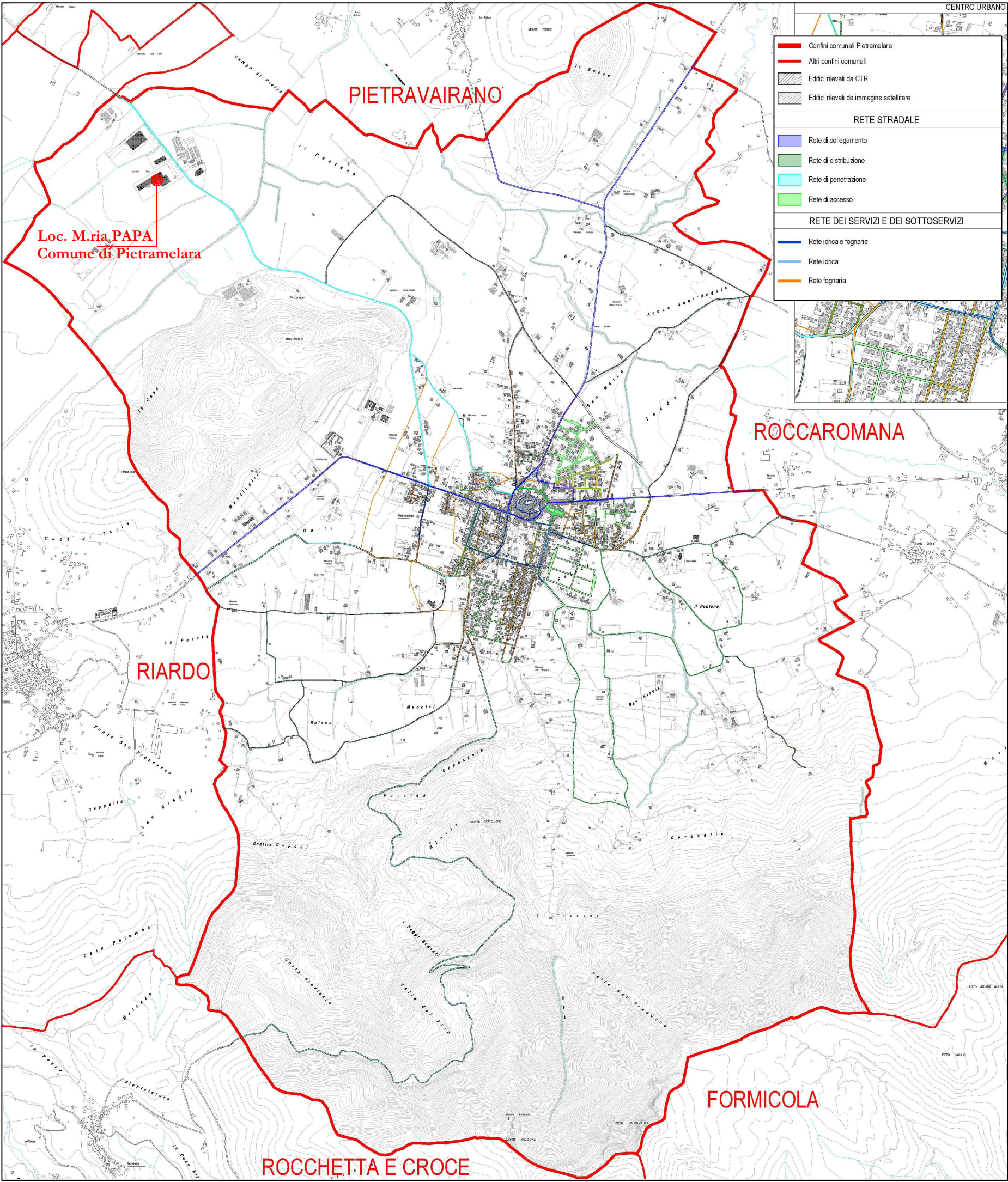


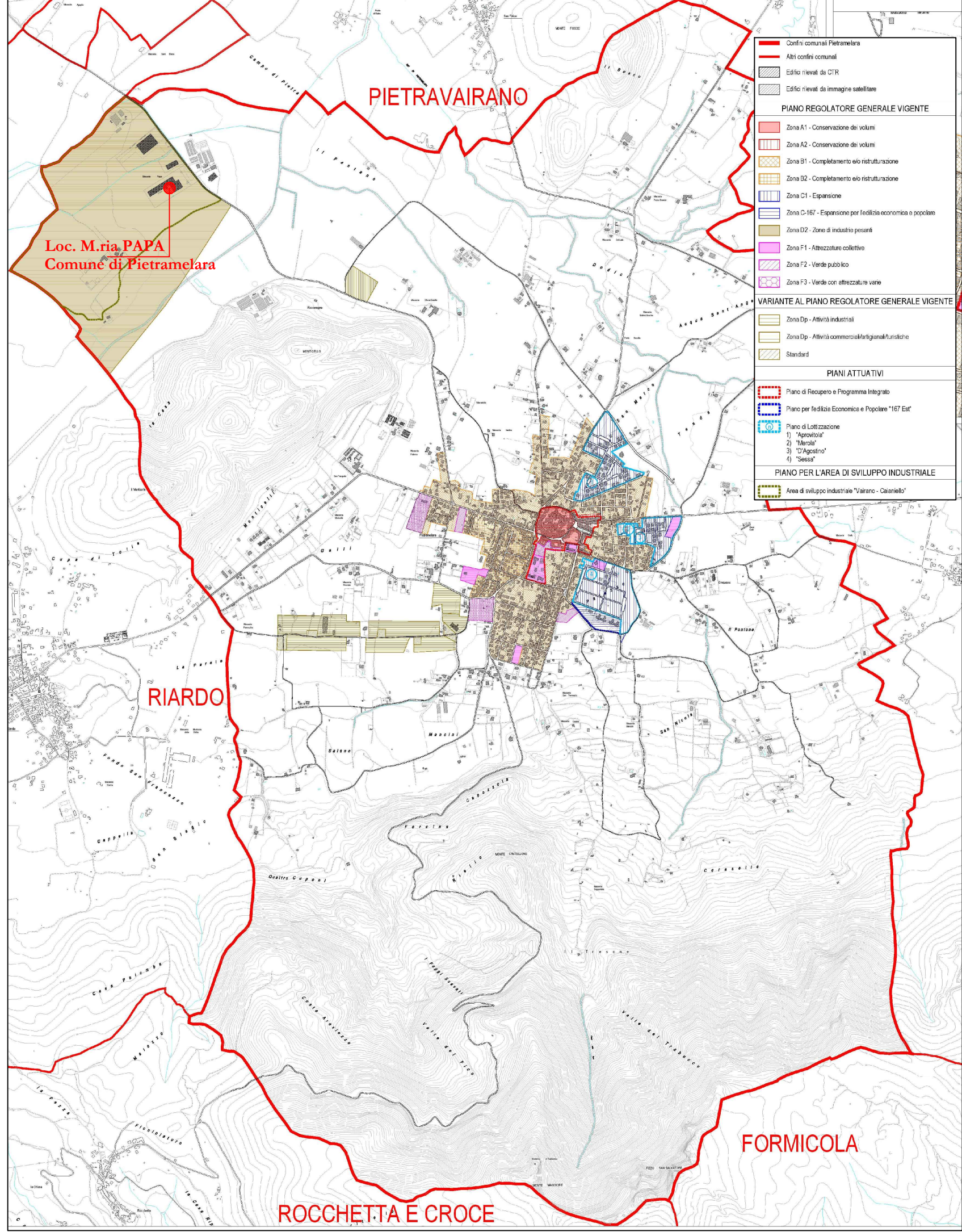
Localizzazione Comune di Pietramelara - Scala 1:25000



Carta Infrastrutture Viarie Comune di Pietramelara - Scala 1:25000



Piano Urbanistico Vigente Comune di Pietramelara - Scala 1:25000





COMUNE DI PIETRAMELARA

Provincia di Caserta

Titolo:

Riattivazione della Cartiera "PIETRAMELARA"
(Verifica assoggettabilità a V.I.A.-A.I.A.)

Committente:



PAPERDI S.r.l. a socio Unico

sede legale: Via dei Mille N. 40 - Napoli (NA)
unità locale: Località Pantano, snc - Pietramelara (CE)

Elaborato:

Inquadramento Territoriale

Localizzazione del Comune

Carta Infrastrutture Viarie

Piano Urbanistico Vigente

Carta delle Risorse Comunali

Carta dei Vincoli Comunali

Tavola N.:

T03

Scala:

Varie

2

1

0

Giugno 2017

Prima emissione

Rev.

Data

Descrizione

Firme Tecnici:





Ing. Arch.
MARTINA
BRISI
N. 2387 - Sc. A
Ordine degli Ingegneri
della Provincia di
Caserta





Ing. Arch.
SALVATORE
RUOTOLO
N. 2458 - Sc. A
Ordine degli Ingegneri
della Provincia di
Caserta





Delfino
PARDINI
N. 2558 - Sc. A
Ordine degli Ingegneri
della Provincia di
Caserta

VISTI/Pro. llo ENTI



Ingegneria e Servizi alle Imprese

Via Appia, n. 329 - 81028 Santa Maria a Vico (CE) - Italy
Tel.: (+39) 0823.759216 - Fax.: (+39) 0823.800601 - Mail: info@certensrl.it - WEB: certensrl.it

Carta delle Risorse Comune di Pietramelara - Scala 1:25000

Carta dei Vincoli Comune di Pietramelara - Scala 1:25000