

CONSORZIO GENERALE DI BONIFICA  
DEL BACINO INFERIORE DEL VOLTURNO

VIA ROMA, 80 - CASERTA

“Comprensorio irriguo in sx Regi Lagni -Lavori di costruzione della rete di adduzione primaria, secondaria e terziaria per il completamento dell'impianto irriguo in sinistra Regi Lagni”

PROGETTO ESECUTIVO  
I Lotto 2° Stralcio - Sub Comprensorio Alto  
II Lotto - Sub Comprensorio Medio

**Tav.6.14** Rilievo topografico dei tracciati delle condotte primarie e secondarie di progetto – Sub M (foglio 14)

Scala: varie

IL PROGETTISTA:

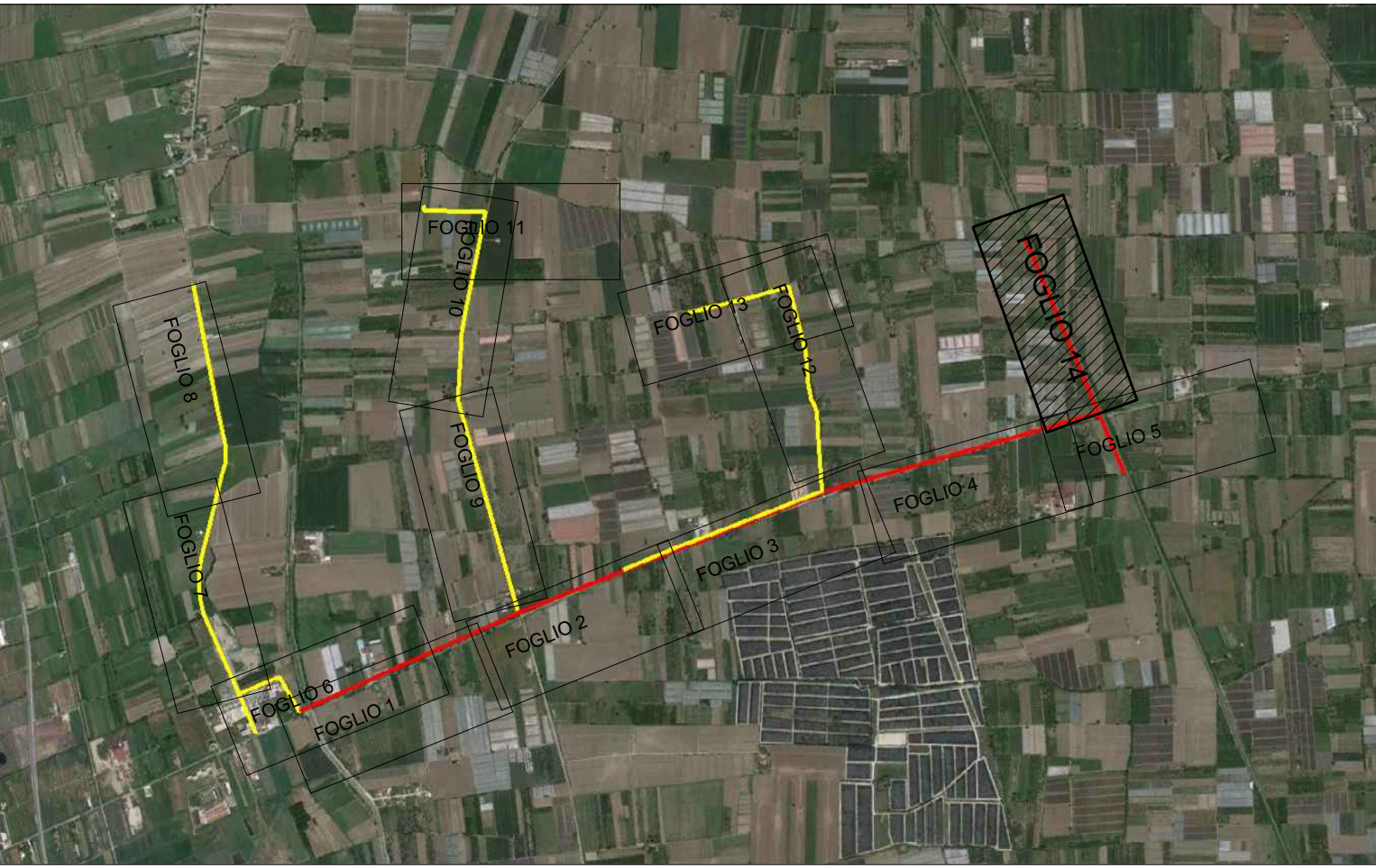
Dott.Ing. Massimiliano Capozzuto

IL GRUPPO DI PROGETTAZIONE:

Geom. Giuseppe Cente  
Geom. Francesco Piccirillo  
P.L. Antonio D'Aiello

Rev.	Desc.	Data	Emesso	Aut.
0		Novembre 2014		P.E. 30/2014

QUADRO DI UNIONE - VILLA LITERNO



RETE PRIMARIA      RETE SECONDARIA

Profilo Longitudinale PROGETTO (ALM)

