



CONSORZIO di BONIFICA in DESTRA del FIUME SELE

MINICENTRALE TUSCIANO - BOSCARIELLO

PROGETTO DEFINITIVO

TAVOLA	Elaborati di consistenza delle opere idrauliche esistenti utilizzate
6	

PROGETTAZIONE

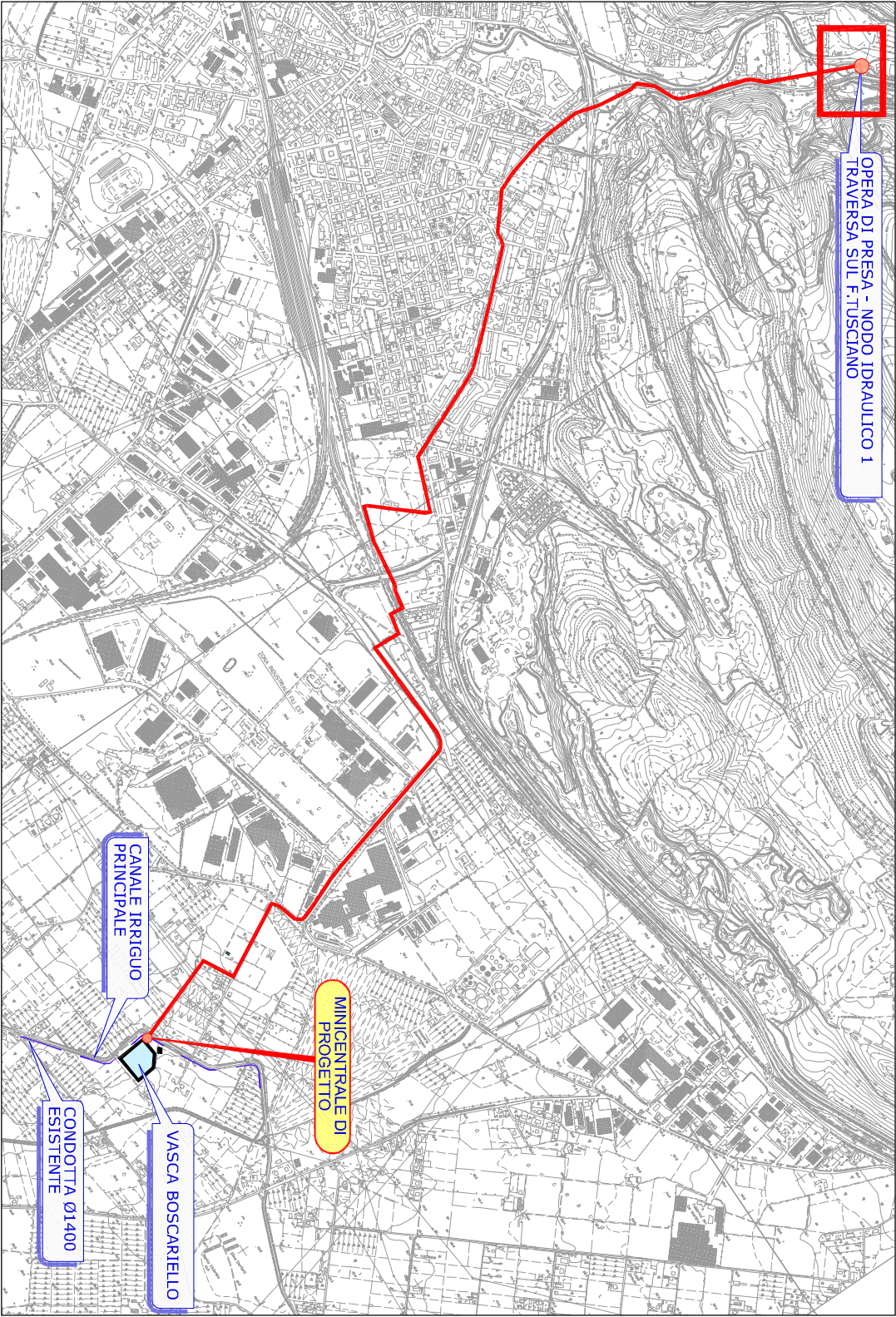
Dott. ing. Vincenzo Napoli

**RESPONSABILE UNICO
DEL PROCEDIMENTO**

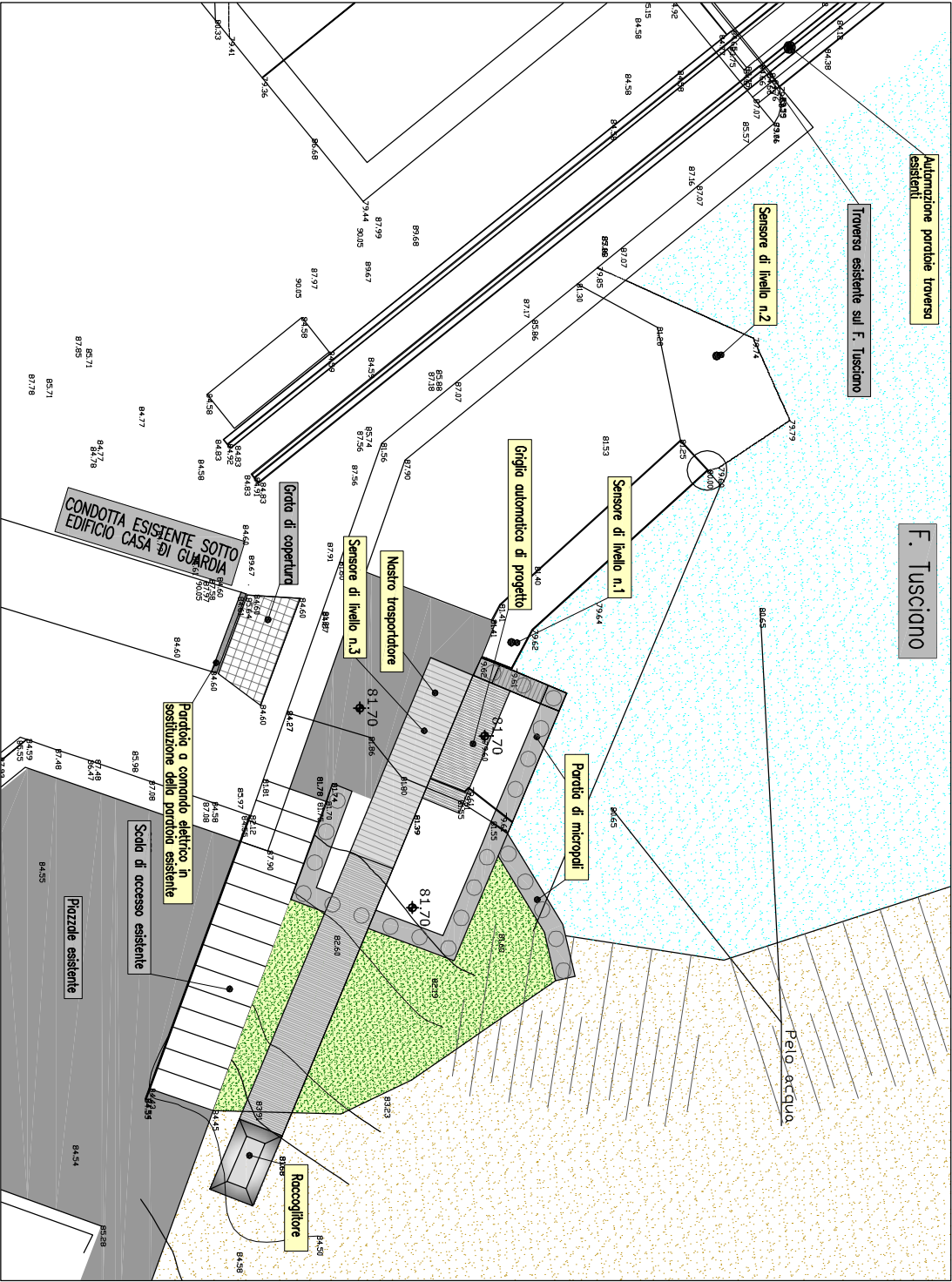
Dott. ing. Francesco Marotta

Febbraio 2014

KEY PLAN

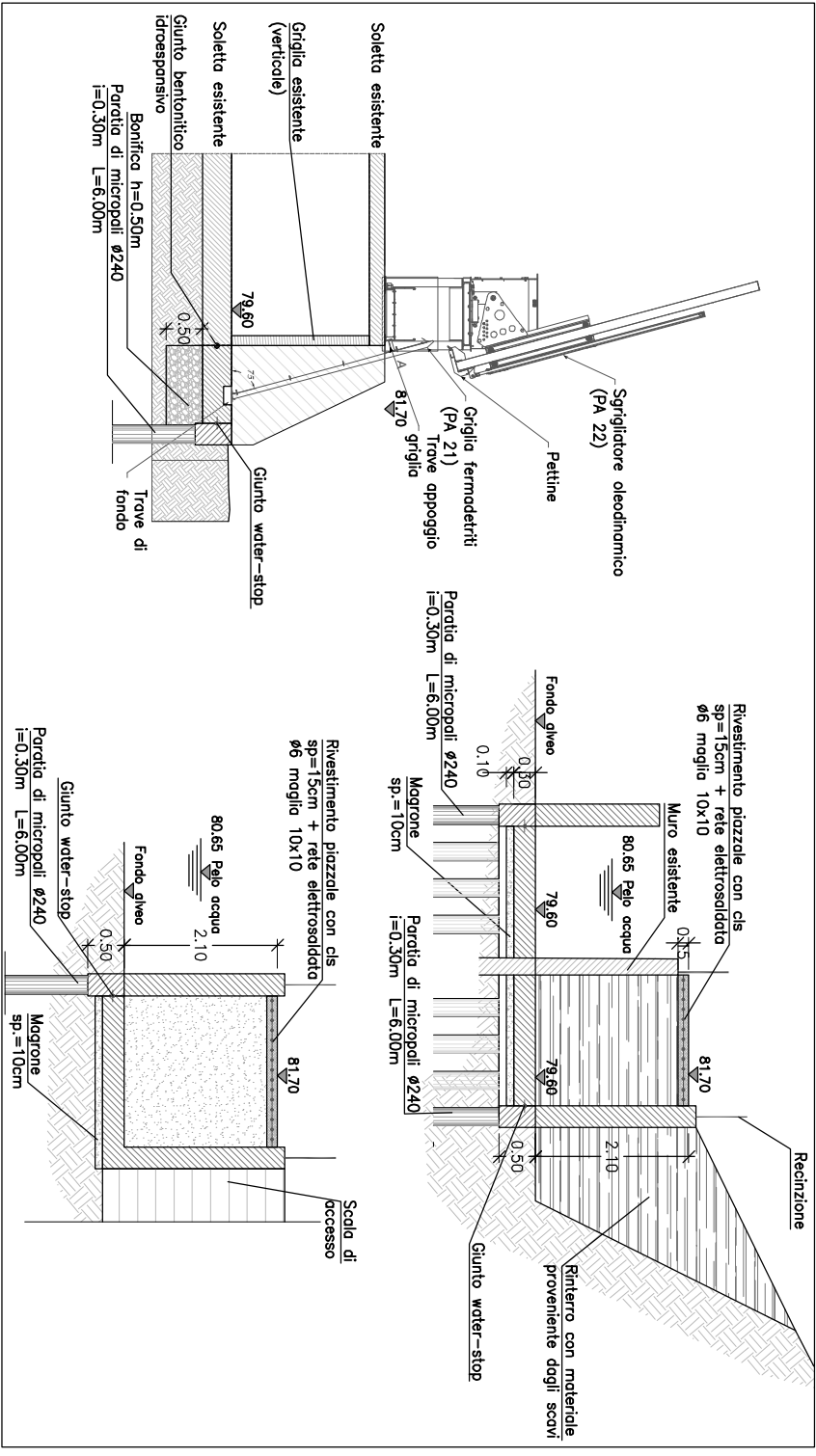


STRALCIO PLANIMETRICO
Scala 1:100

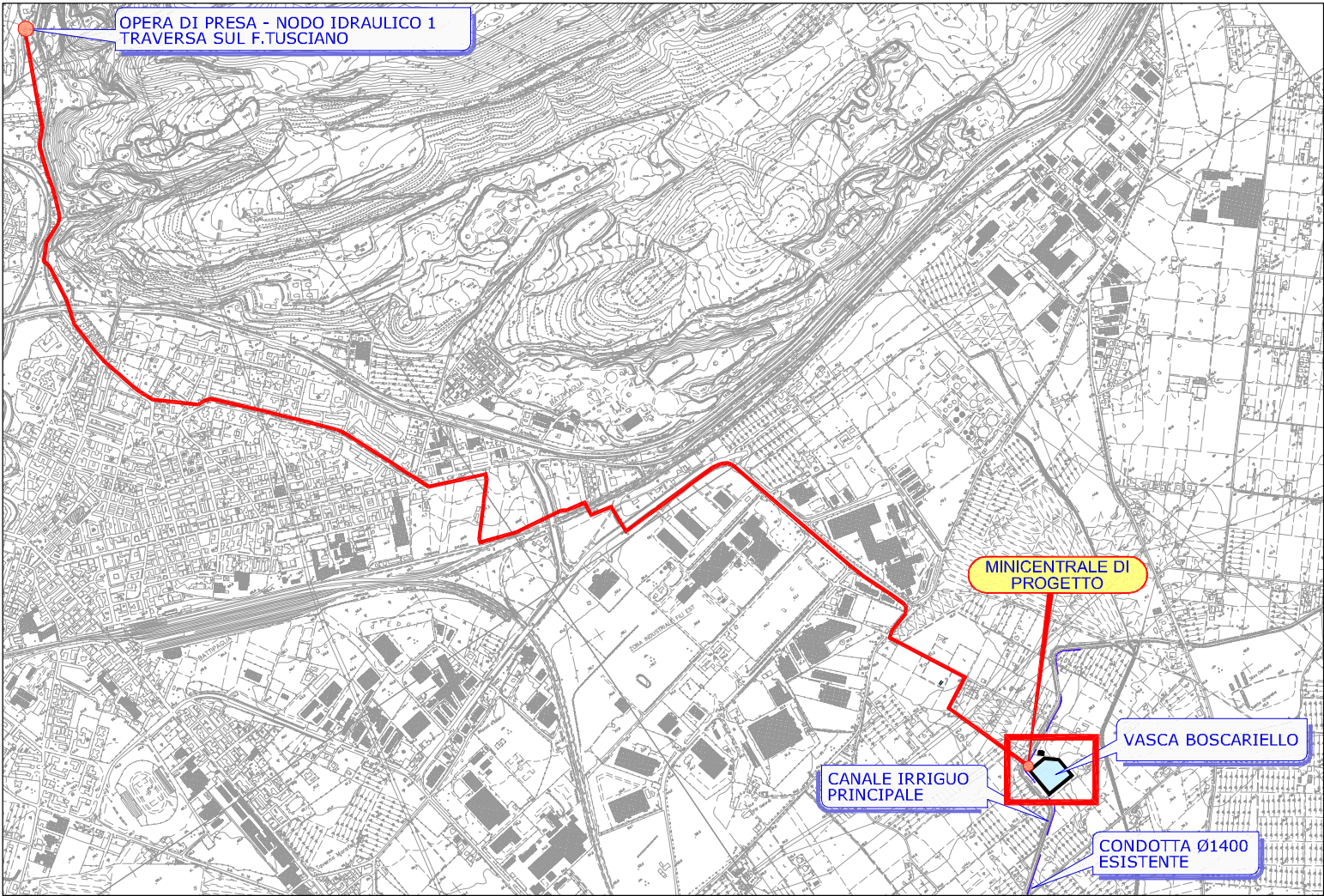


SEZIONI TIPO

Scala 1:100



KEY PLAN



FOTO



STRALCIO PLANIMETRICO

Scala 1:1.000

