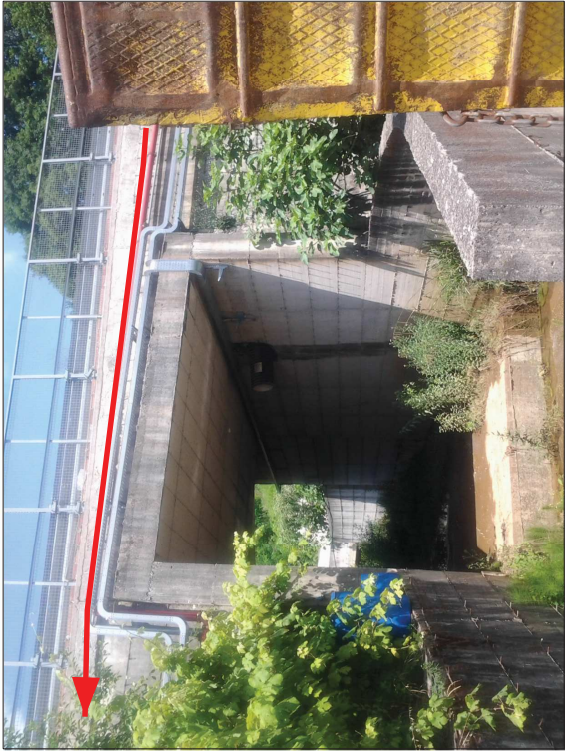


COROGRAFIA Scala 1:200.000

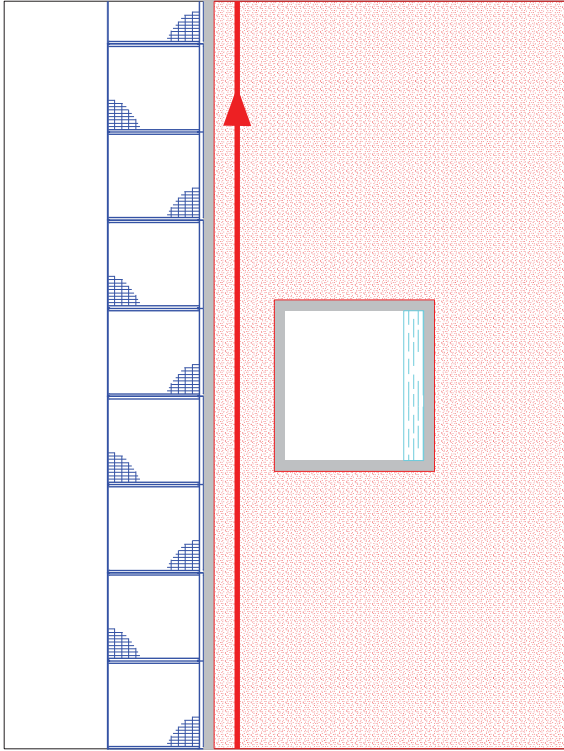
2	16/03/2016	EMISSIONE PER PERMESSI – AGGIORNATO	PROGETTO	F. GERRUTO	S. BUCCAFUSCA	V. FORLIVESI
1	02/12/2014	EMISSIONE PER PERMESSI		A. GUALTIERI	S. BUCCAFUSCA	V. FORLIVESI
0	07/04/2014	EMISSIONE		A. GUALTIERI	S. BUCCAFUSCA	V. FORLIVESI
INDICE	DATA	R E V I S I O N I			ELABORATO	VERIFICATO
		PROGETTISTA		Dis. PG-SAF-101		
		Snam Rete Gas		Pg. 1 di 3		
		Technip		Comm. NR/13023		
		Rif. TPDI: 8010-416-MI-3201-12 TECHNIP ITALY DIREZIONE LAVORI S.p.A.		INDICE		
		Metanodotto:		Scala 1:10000		
		VARIANTI DERIVAZIONE PER SALERNO DN 300 (12''), DP 24 bar ED OPERE CONNESSE		Sostituisce il		
		SCHEDE FLUVIALI		Sostituito dal		

FOTOGRAFIA

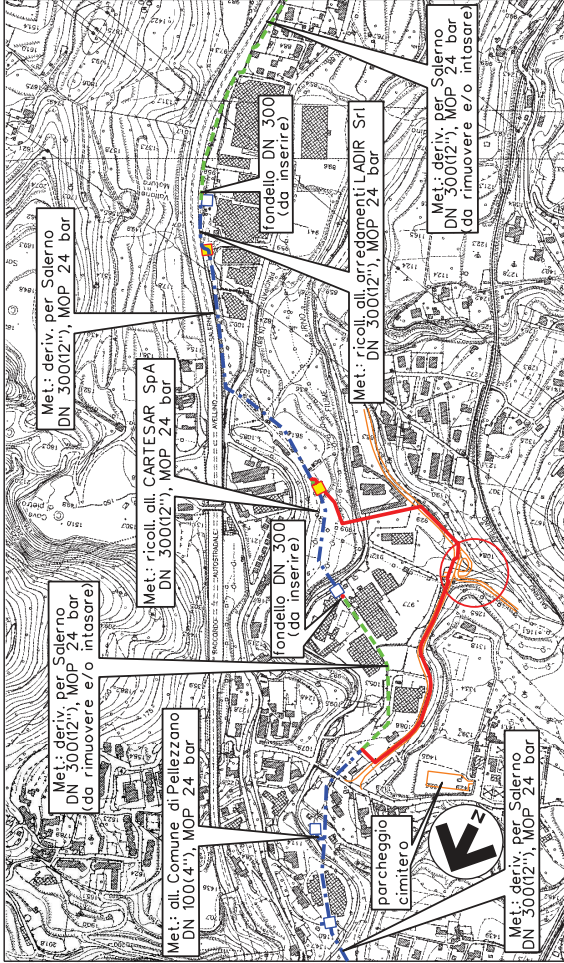


STATO DEI LUOGHI ED INDICAZIONI DI PROGETTO

SEZIONE SCHEMATICA DELL' ATTRAVERSAMENTO



STRALCIO PLANIMETRICO SCALA 1:10.000



Provincia: Comune: Località: Progressiva (km):	Salerno Pellezzano 0+450	PROPRIETARIO  SNAM RETEGAS	PROGETTISTA  <small>Ref. TPDL: 8010-4/6-ML-3201-12 TECHNIP ITALY DIREZIONE LAVORI S.p.A.</small>	VAR. MET. DERIVAZIONE PER SALERNO DN 300 (12''), DP 64 bar		Dis. PG-SAF-101	Scheda 2 di 3
				SCHEDE FLUVIALI Fosso senza nome		Revisione 2	
						Comm. NR/13023	

FOTOGRAFIA



STATO DEI LUOGHI ED INDICAZIONI DI PROGETTO

Alla progressiva chilometrica 0+770 il metanodotto intercetta un corso d'acqua denominato Fiume Irno.

Il Fiume, presenta una larghezza di circa 13.00m, a monte e' arginato da un muro di sostegno in c.a. confinante con la strada comunale asfaltata Via delle Fratte Lago. La superficie dell'acqua è situata a circa 2.50 m dal muro d'argine al di sotto della prima sponda e a circa 3.00m dalla seconda sponda.

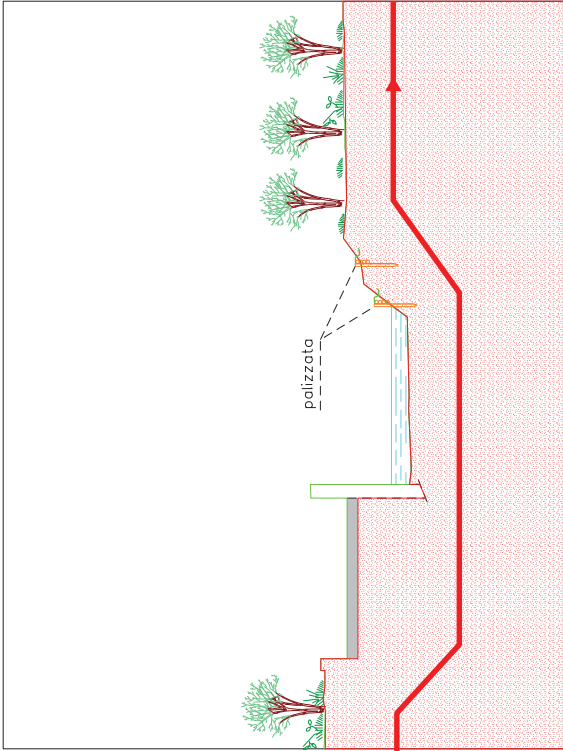
Sulla seconda sponda sono presenti campi adibiti a nocciuleti.

Il Fiume è impostato su sedimenti di natura alluvionale prevalentemente ghiaioso-sabbiosi, associati a sedimenti argilloso-sabbiosi.

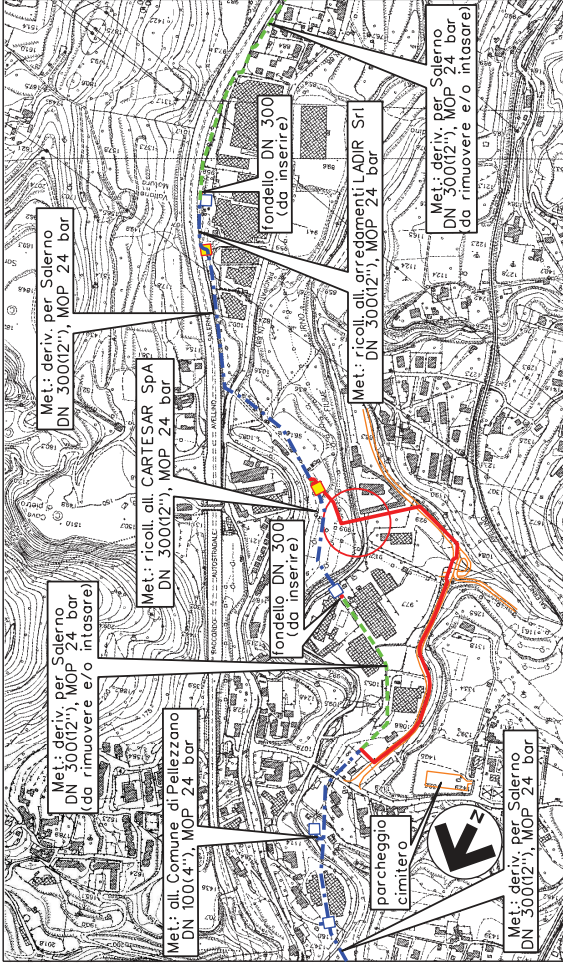
Nella fase operativa di posa della condotta in progetto si prevede un attraversamento a cielo aperto.

Per il ripristino della sezione di attraversamento, si prevede il ripristino del muro d'argine in cls (lato monte) e la riprofilatura della sponda (lato valle), la protezione con palizzate in legname e interventi di inerbimento e piantagione di essenze arboree ed arbustive autoctone.

SEZIONE SCHEMATICA DELL' ATTRAVERSAMENTO



STRALCIO PLANIMETRICO SCALA 1:10.000



Provincia: Comune: Località: Progressiva (km):	Salerno Pellezzano 0+765	PROPRIETARIO <div> SNAM RETE GAS</div>	PROGETTISTA <div> Rif. TPDL: 8010-4/6-ML-3201-12 TECHNIP ITALY DIREZIONE LAVORI s.p.a.</div>	VAR.MET. DERIVAZIONE PER SALERNO DN 300 (12"), DP 24 bar		Dis. PG-SAF-101	Scheda 3 di 3
				SCHEDE FLUVIALI Fiume Irno		Revisione 2	
						Comm. NR/13023	