

COMUNE DI
CARINARO

PROVINCIA DI CASERTA

ELABORATO:

TAV5-PLANIMETRIA
GDN LOY-OUT
ATTREZZATURE
PIANO PRIMO

SCALA:

1 : 200

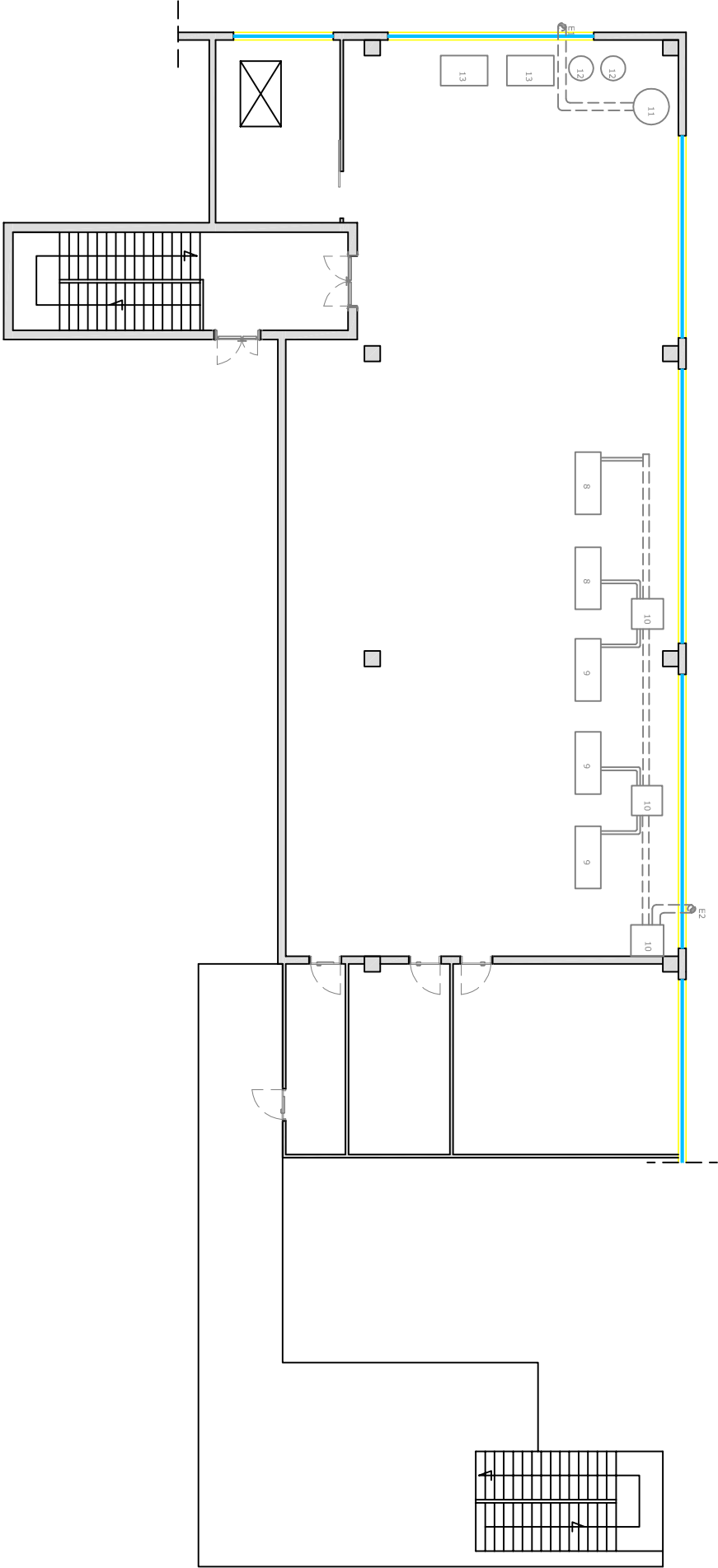
IL COMMITTENTE:

GALVANICA
PERTENOPEI DEI F.LLI
LANGIANO S.R.L.

IL TECNICO:

ING. GIOVANNI GULLARO

- 8 PULIMENTATRICI
- 9 SMERGLIATRICI
- 10 ASPIRATORE SMERGLATRICE E PULIMENTATRICI
- 11 TORRE ABBATTIMENTO FUMI
- 12 IMPIANTO DEPURAZIONE DENICHELATURA
- 13 IMPIANTO DENICHELATURA
- E1 PUNTO EMISSIONE SCRUBBER PICCOLO
- COLONNA ASPIRAZIONE Ø 250 mm H out camino dal piano campagna = 12,00 m
- E2 PUNTO EMISSIONE SMERGLIATRICI E PULIMENTATRICI
- COLONNA ASPIRAZIONE Ø 250 mm H out camino dal piano campagna = 12,00 m



IL TECNICO
ING. GIOVANNI GULLARO