



FOTO 1 - Corso Arnaldo Lucci



FOTO 2 - Corso Arnaldo Lucci



FOTO 3 - Via Benedetto Brin

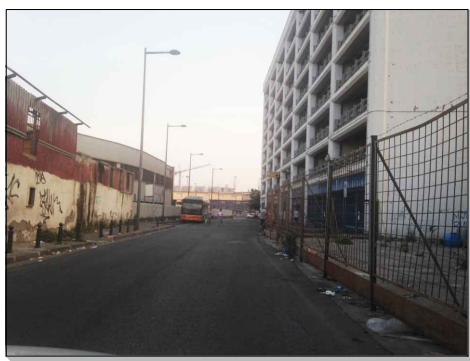


FOTO 4 - Via Benedetto Brin



FOTO 5 - Via Benedetto Brin

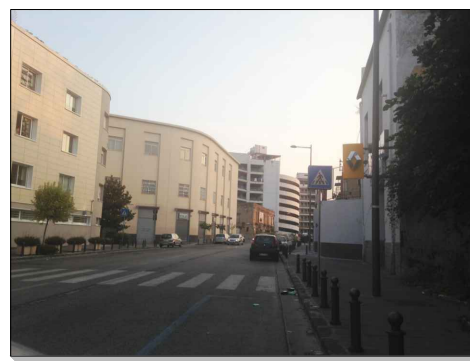


FOTO 6 - Via Benedetto Brin



FOTO 7 - Via Benedetto Brin



FOTO 8 - Via Benedetto Brin

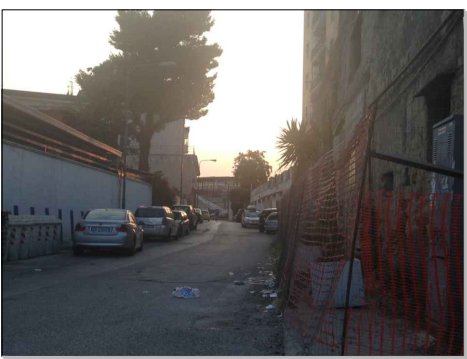


FOTO 9 - Via S. Maria di Costantinopoli alle Mosche



FOTO 10 - Via S. Maria di Costantinopoli alle Mosche

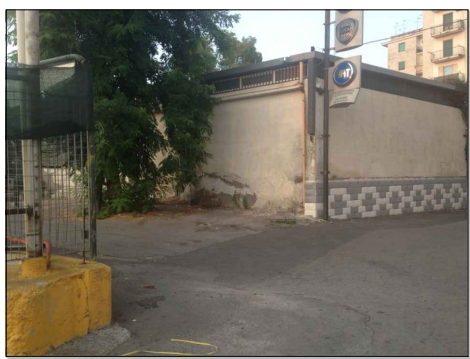


FOTO 11 - Via S. Maria di Costantinopoli alle Mosche

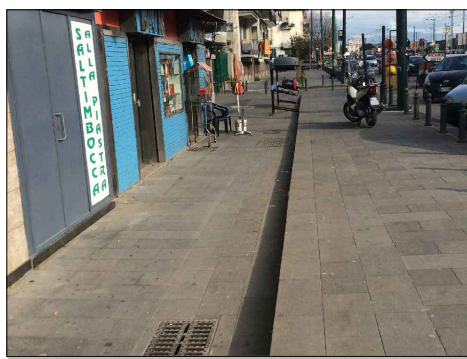


FOTO 12 - Dettaglio del marciapiede di Via Alessandro Volta

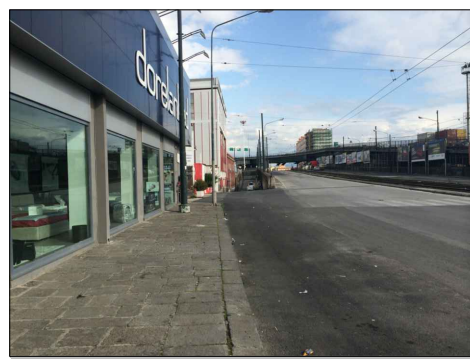


FOTO 13 - Via Reggia di Portici

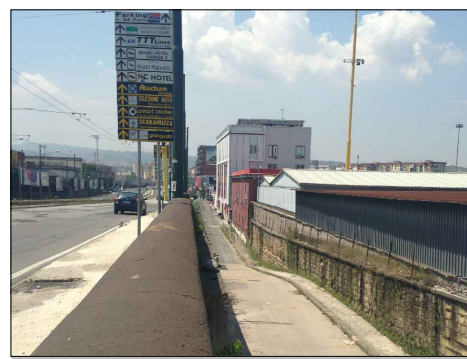


FOTO 14 - Via Parnilo

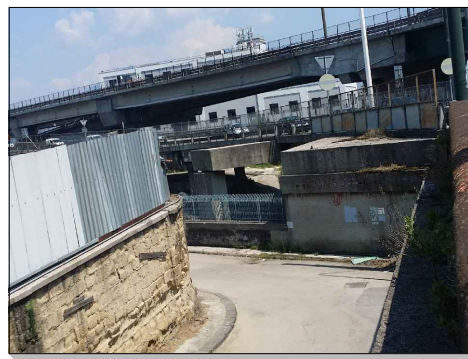


FOTO 15 - Via Parnilo



FOTO 16 - Via Reggia di Portici

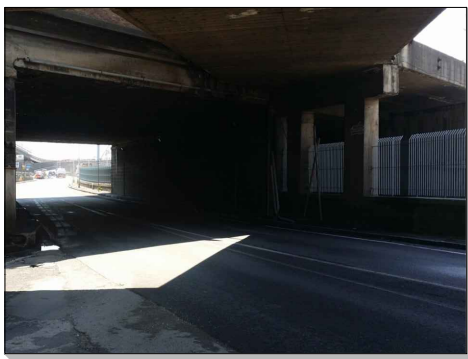


FOTO 17 - Attraversamento Via Reggia di Portici

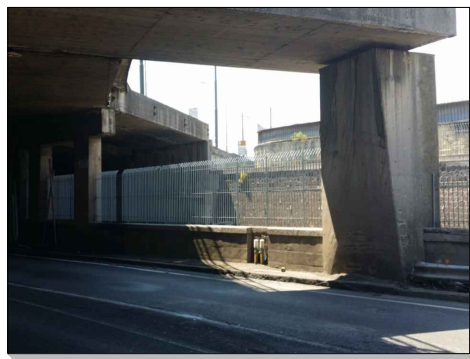


FOTO 18 - Attraversamento Via Reggia di Portici



FOTO 19 - Strada verso Via Francesco Sponzillo

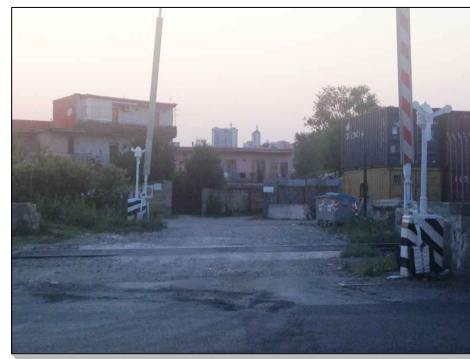


FOTO 20 - Via Taverna delle Brece

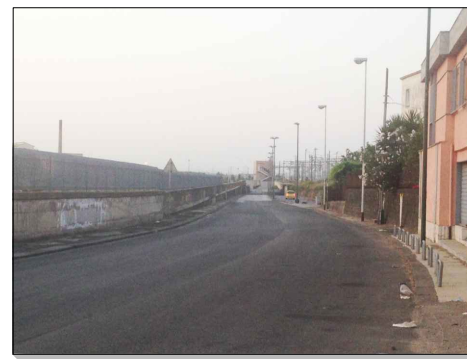


FOTO 21 - Via Francesco Sponzillo

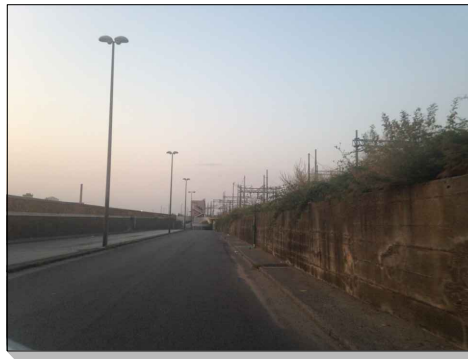


FOTO 22 - Via Francesco Sponzillo



FOTO 23 - Via Generale Francesco Sponzillo



FOTO 24 - Via Generale Francesco Sponzillo



FOTO 25 - Via Generale Francesco Sponzillo

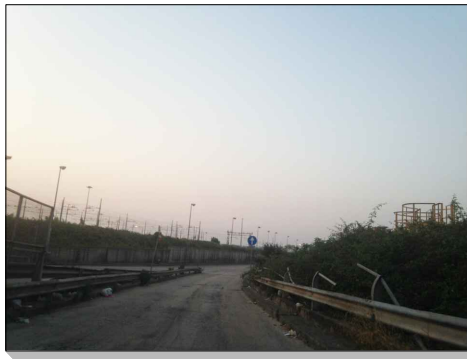


FOTO 26 - Via Generale Francesco Sponzillo



FOTO 27 - Via Stefano Gilberti



FOTO 28 - Via Stefano Gilberti

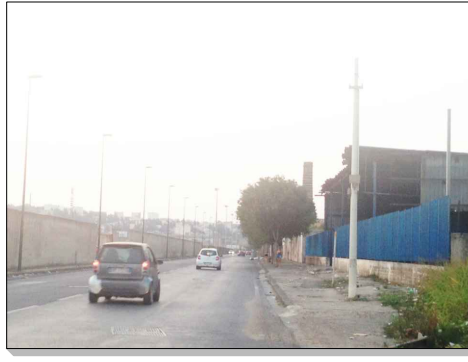


FOTO 29 - Via Traccia Poggioreale



FOTO 30 - Via Traccia Poggioreale

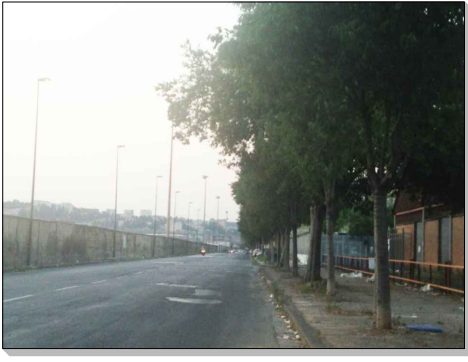


FOTO 31 - Via Traccia Poggioreale



FOTO 32 - Via Domenico De Roberto



FOTO 33 - Via Domenico De Roberto

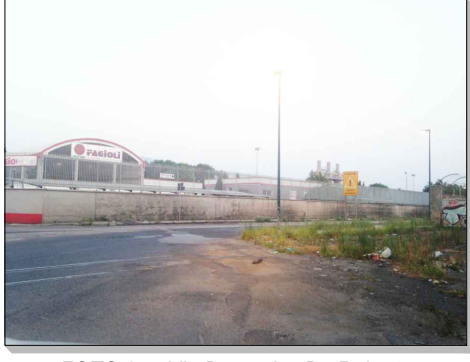


FOTO 34 - Via Domenico De Roberto

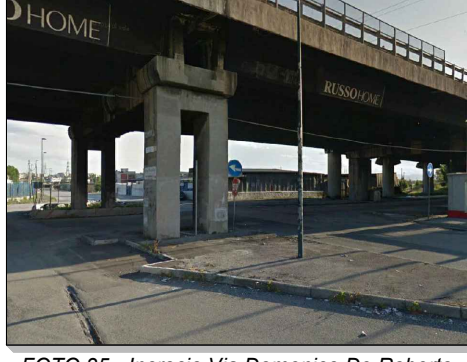


FOTO 35 - Incrocio Via Domenico De Roberto



FOTO 36 - Via Domenico De Roberto

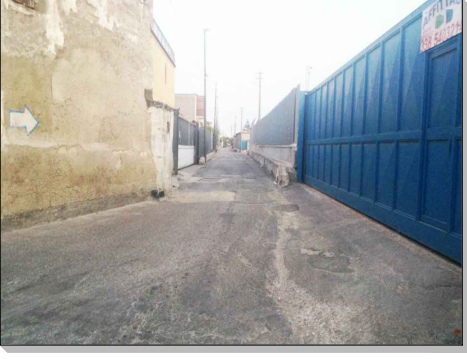


FOTO 37 - Strada Molino Annotta



FOTO 38 - Strada Molino Annotta

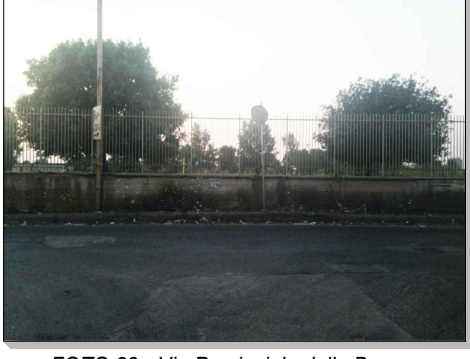


FOTO 39 - Via Provinciale delle Brece

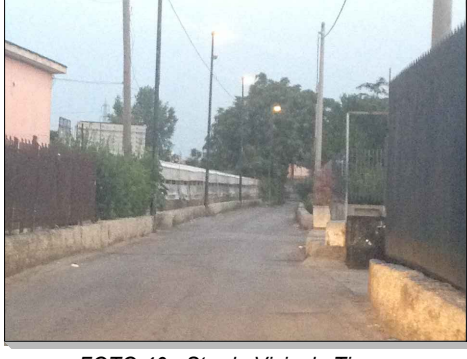


FOTO 40 - Strada Vicinale Tierzo

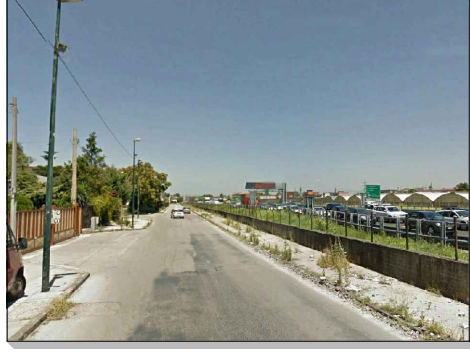


FOTO 41 - Via Vicinale Tierzo



FOTO 42 - Via Vicinale Tierzo

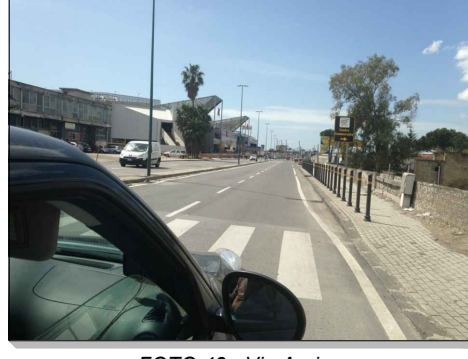


FOTO 43 - Via Argine



FOTO 44 - Via Argine



FOTO 45 - Via Argine



FOTO 46 - Via delle Industrie



FOTO 47 - Via delle Industrie



FOTO 48 - Via delle Industrie

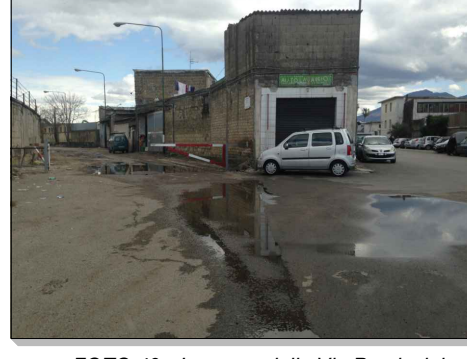


FOTO 49 - Ingresso della Via Provinciale delle Brece



FOTO 50 - Via Nuova Brece



FOTO 51 - Via Nuova Brece

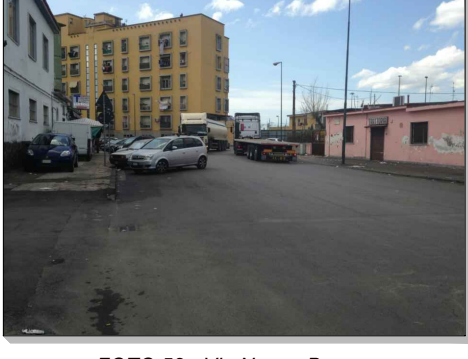


FOTO 52 - Via Nuova Brece



FOTO 53 - Interno Porto

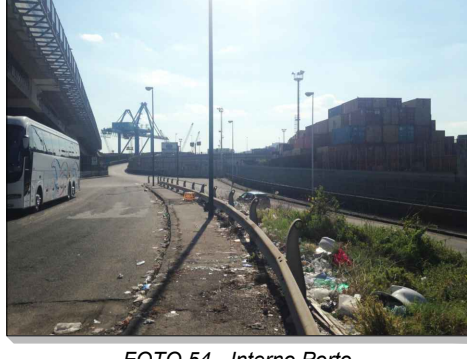


FOTO 54 - Interno Porto

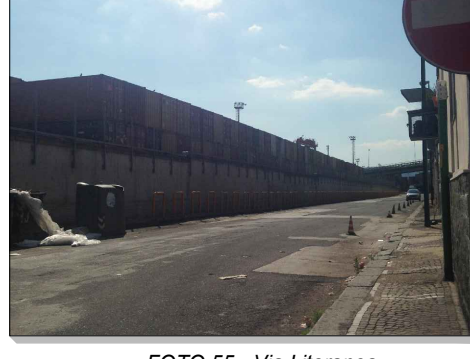


FOTO 55 - Via Libranza



FOTO 56 - Stradone Vigliena



FOTO 57 - Via Detta Innomata



FOTO 58 - Strada Boccaperti



FOTO 59 - Impianto di San Giovanni a Teduccio



FOTO 60 - Impianto di San Giovanni a Teduccio



FOTO 61 - Scarico controllo del nuovo impianto di sollevamento



FOTO 62 - Impianto di San Giovanni a Teduccio



FOTO 63 - Impianto di San Giovanni a Teduccio



<p>Commissario di Governo per le Bonifiche e la Tutela delle Acque nella Regione Campania</p>			
<p><b>ACCORDO DI PROGRAMMA</b></p> <p>Per la definizione degli interventi di messa in sicurezza e bonifica delle aree comprese nel Sito di Interesse Nazionale di Napoli Orientale</p>			
<p><b>INTERVENTI DI MESSA IN SICUREZZA E BONIFICA DELLA FALDA DEL SIN NAPOLI ORIENTALE E REALIZZAZIONE DELLA PRIMA FASE ATTUATIVA</b></p> <p><b>PROGETTO DEFINITIVO</b></p>			
<p>TITOLO elaborato</p> <p><b>STATO ATTUALE</b></p> <p><b>RILIEVO FOTOGRAFICO E PUNTI DI RIPRESA</b></p>		<p>Tavola</p> <p><b>EG 02</b></p>	
<p>Redatto da</p> <p></p> <p>Project Manager : Ing. Rosanna GRADO</p> <p>IL DIRETTORE TECNICO Ing. Carlo MESSINA</p>		<p>GRUPPO DI LAVORO</p> <p>Ing. R. GRADO (opere di bonifica, civili, idrauliche, monitoraggio)</p> <p>Ing. M.T. BERNARDO (progettazione, impianti trattamento, esportazione)</p> <p>Geol. P. MARTINES (geologia, sismica)</p> <p>Geol. A. CARACINI (modelli idrogeologici)</p> <p>Ing. S. RANA (analisi contaminazione, studi ambientali, monitoraggio)</p> <p>Arch. E. CONIORTI (studio urbanistico)</p> <p>Ing. G. LA CORTE (strutture, geotecnica)</p> <p>Ing. B. FERRARO (laboratori economici)</p> <p>Ing. L. PERSANO (sicurezza)</p> <p>Ing. F. RIBOLDI (impianti trattamento)</p> <p>Geom. A. DE AMICIS (sicurezza)</p> <p>Arch. S. CICINELLI - Geom. M. TEMPESTA - Dott.ssa F. MONCADA (elaborazioni grafiche)</p>	
<p>Cod. Commessa</p> <p>CAM 805</p>		<p>Nome file</p> <p>CAM805_PDEG002_2</p>	
<p>Codice</p> <p>PD EG 0 0 2 2</p>		<p>Data :</p> <p>Maggio 2016</p>	
<p>Rev. Data Descrizione modifica</p> <p>0 lug/2016 1ª Emissione</p> <p>2 mag/2016 3ª Emissione Riunione Tecnica MATIM 8/4/2016</p>		<p>verificato</p> <p>approvato</p>	