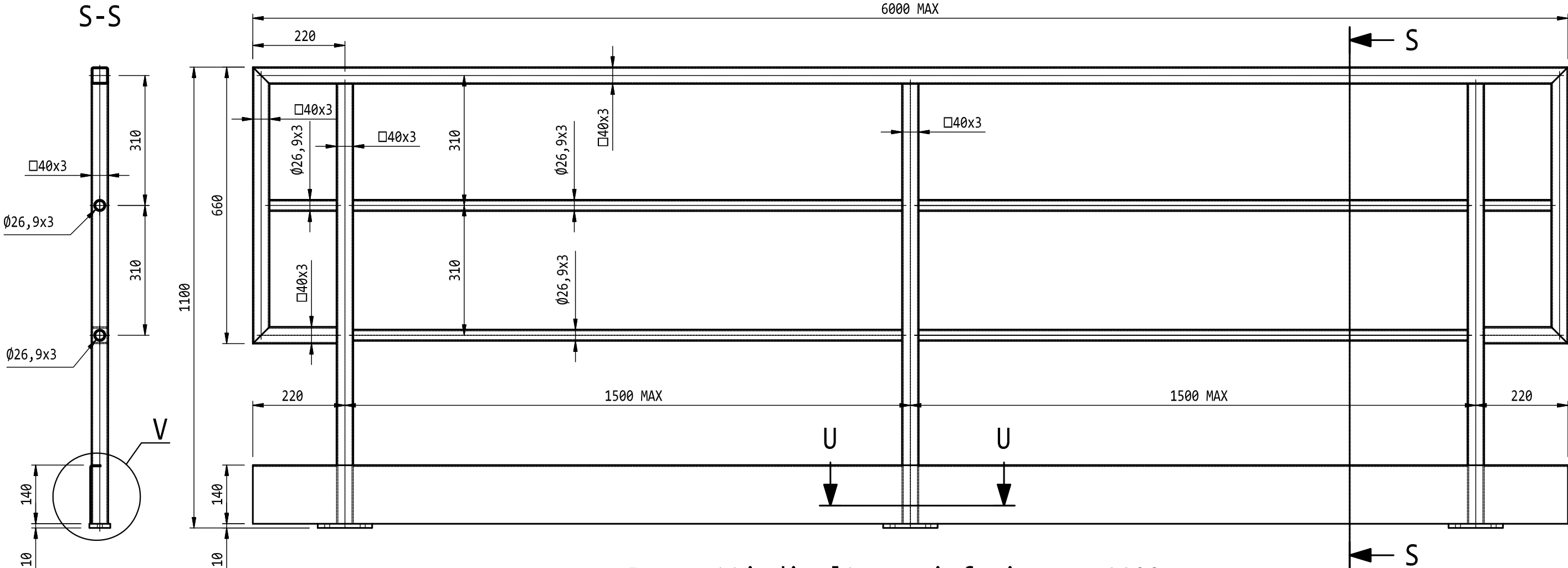
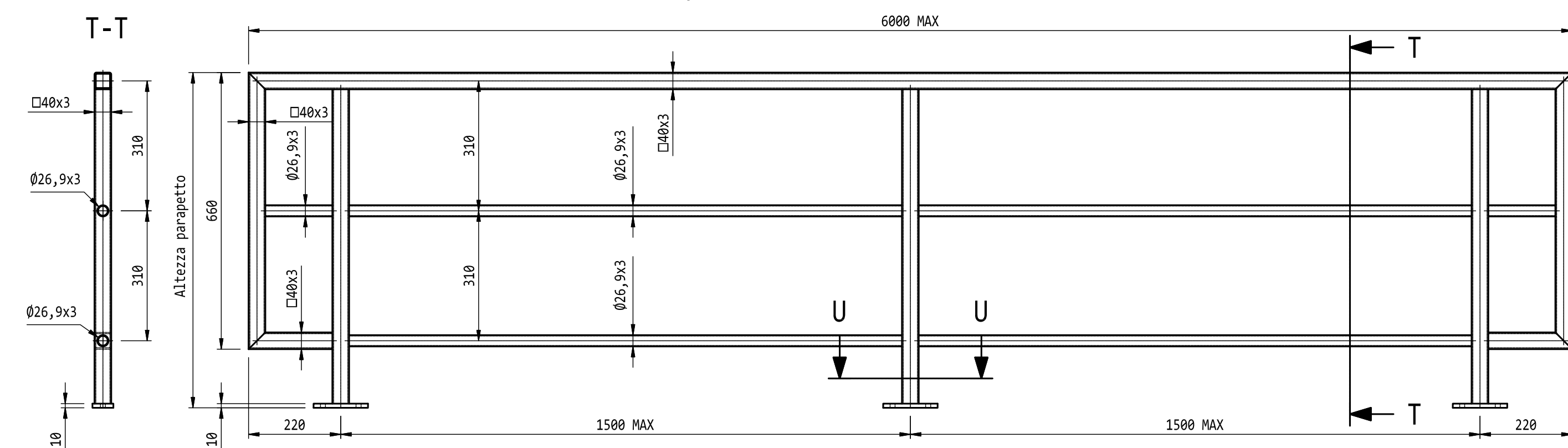


Tolleranze per cordoni di saldatura EN ISO 5817 Liv.C	Saldatura continua	Saldatura discontinua	Saldatura al montaggio	Saldatura attorno	Tolleranze generali per le costruzioni saldate secondo normativa UNI EN ISO 13920 Parte 1 A										
A2E= Zincatura EN ISO 4042					Lunghezze lineari	2...30	>30...120	>120...400	>400...1000	>1000...2000	>2000...4000	>4000...8000	>8000...12000	>12000...16000	>16000...20000
Sx+Dx= da eseguire sinistro e destro						± 1	± 1	± 1	± 2	± 3	± 4	± 5	± 6	± 7	± 8

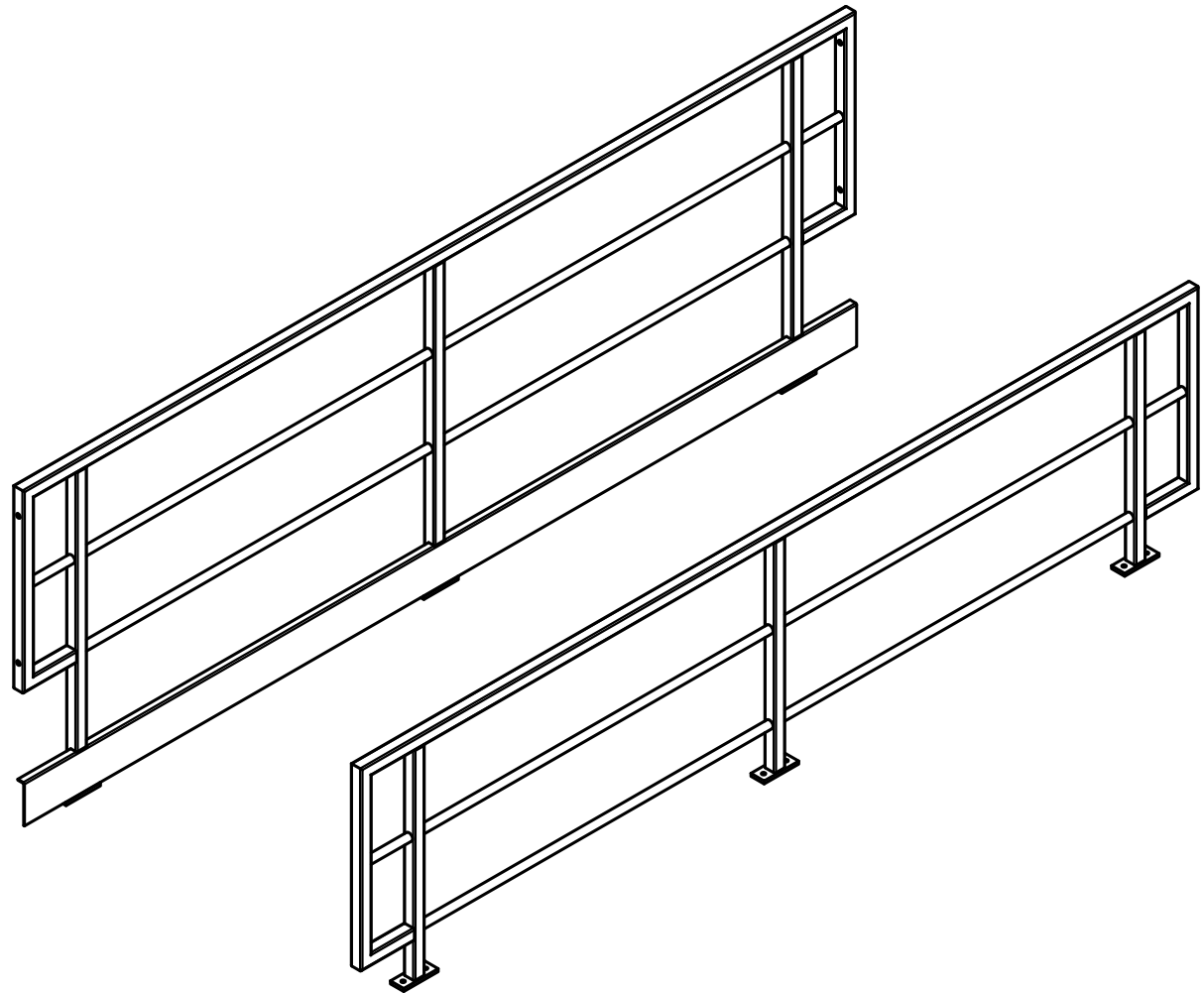
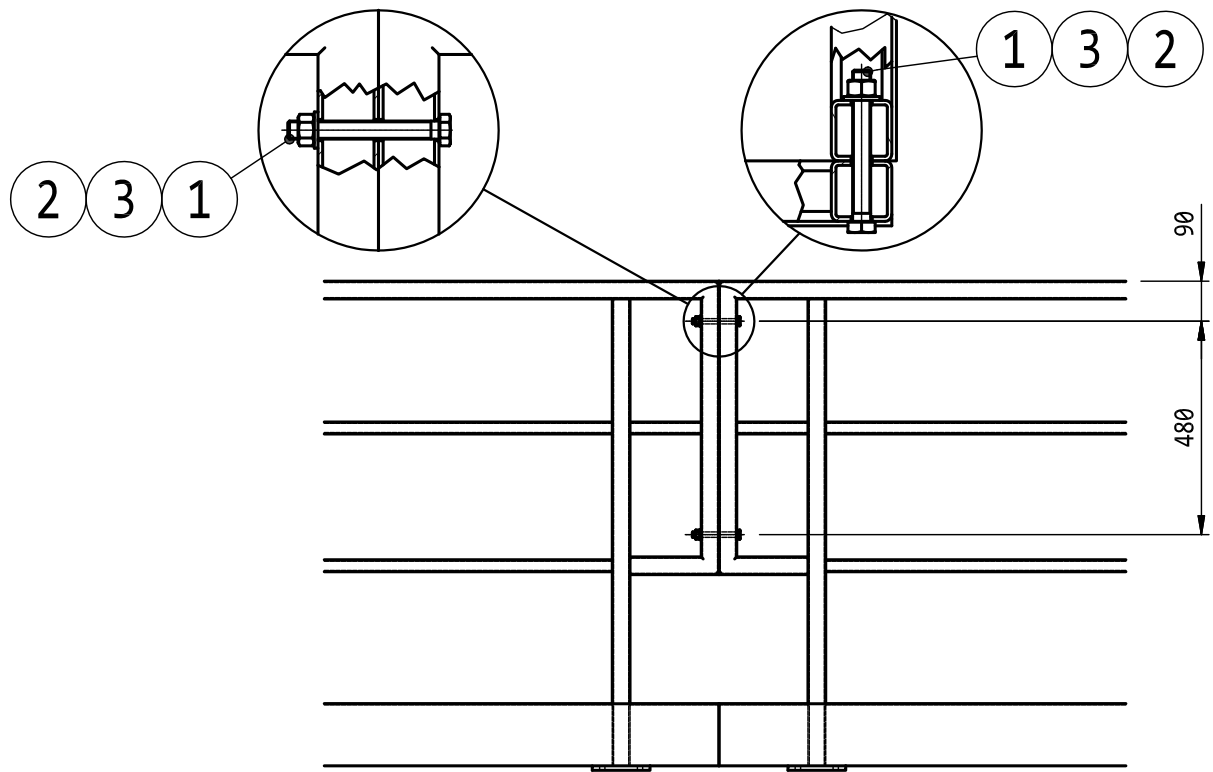
Parapetti di altezza 1100 mm



Parapetti di altezza inferiore a 1100mm



NOTA: quando possibile accoppiare i parapetti come da particolare



- I parapetti a cui non è possibile applicare la specifica a disegno, verranno valutati nelle varie situazioni, si rimanda alle tavole di progetto

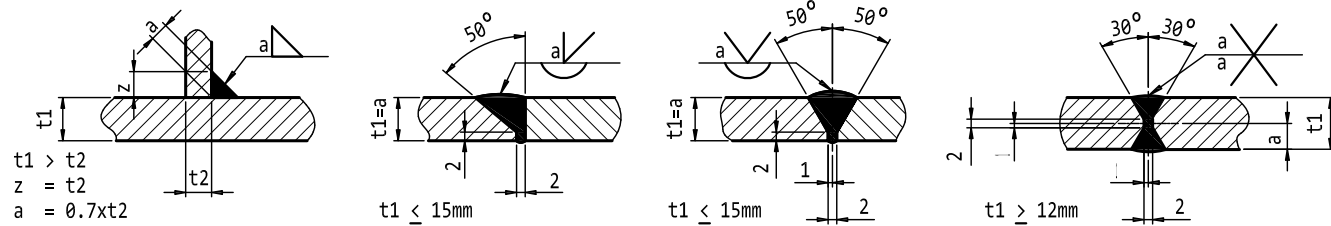
Specifica tecnica verniciatura:

Colore: RAL opaco:GIALLO 1003 Note: Zincatura + vern. con aggrappante

3	Dado esagonale ISO 4032 - M12			8 A2E	Ø	
2	Rondella piana ISO 7089 - 12			St/Ac A2E	Ø	
1	Viti a testa esagonale ISO 4017 - M12 x 100			8.8 A2E	Ø,2	
Pos	Descrizione	Lungh.	Qtà	Materiale	Kg.	Note

Specifica tecnica saldatura: UNI EN ISO 5817 Livello C

ATTENZIONE: Salvo dove diversamente specificato, tutte le saldature devono essere continue; quelle a cordone d'angolo devono avere lo spessore di gola (a) pari allo 0.7 dello spessore minimo da saldare, quelle con preparazione dei lembi devono essere a piena penetrazione.



		XA S.n.c. di Vigilante Simona & C. Strada Gagliariano, 70 65013 Città Sant'Angelo (PE) P.Iva 02006890681 mobile (+39) 339.3255861 - (+39) 329.7609789 e-mail: info@xasnc.it url: www.xasnc.it	
		FORMA S.r.l. Vico Santa Caterina, 6 65013 Città Sant'Angelo (PE) P.Iva 02022390682 tel./fax (+39) 085.9153461 e-mail: info@studioforma.it url: www.studioforma.it	
Riferimento commessa:	Nome cliente: F.lli Gentile F & R S.r.l.		Località: Pignataro Maggiore (CE)
Progetto generale: Piattaforma polifunzionale			
Informazione elaborato: Specifica tecnica generale strutture metalliche			
Parapetti			
Elaborato di riferimento N°: 16.111.04V.0015			Scala disegno: 1:10 
Redatto: 17/11/2016 FORMA S.r.l.	Approvato: 15/02/2017 XA S.n.c.	Elaborato num.: <b>Allegato</b>	Rev. Pagina 4 di 4
E' vietata la riproduzione, anche parziale, con qualsiasi mezzo effettuata, compresa la fotocopia, anche ad uso interno o didattico			