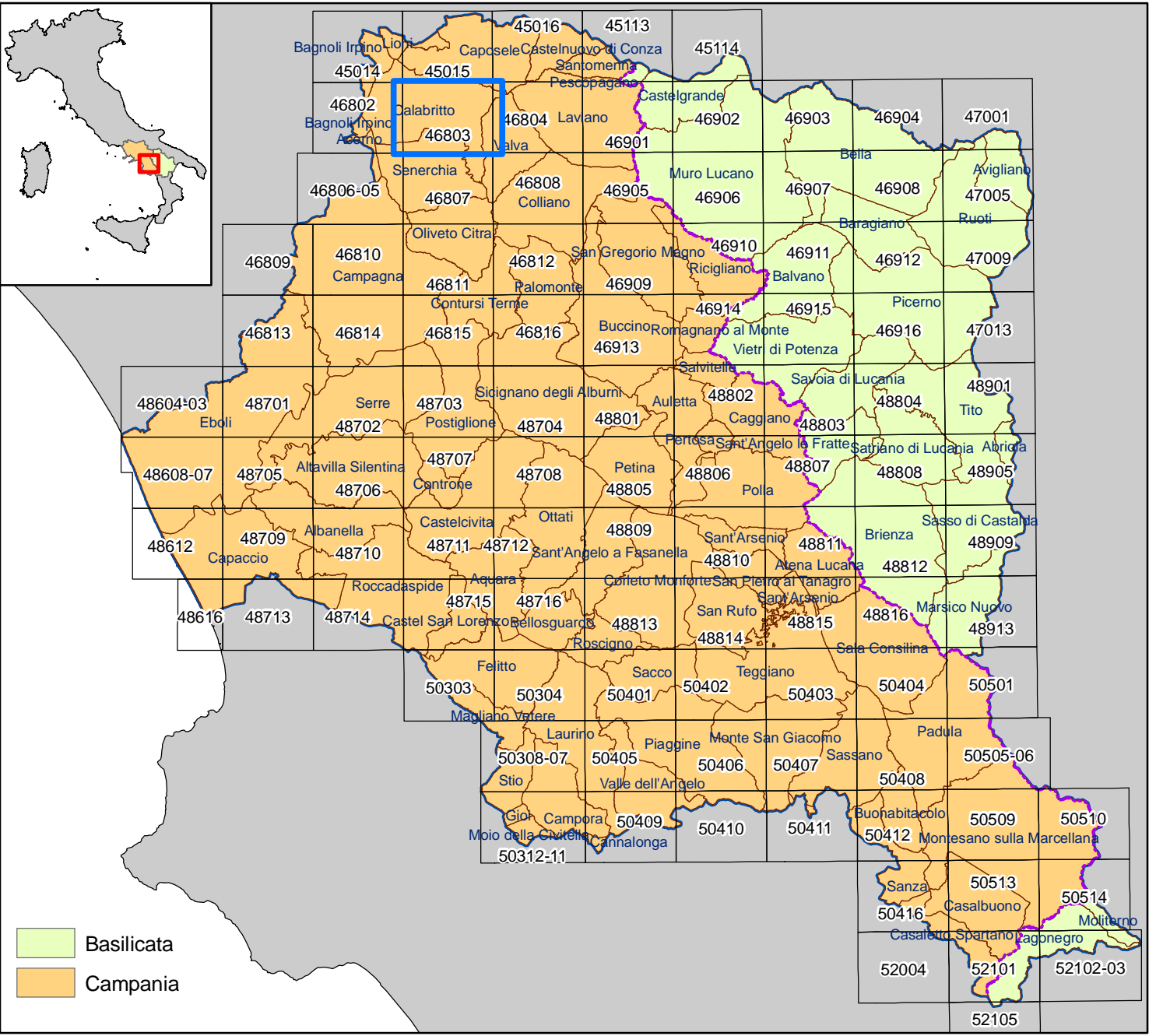


Società  
CAMPIONE  
NICOLA

### Legenda

Classi di rischio

- R1 Rischio moderato
- R2 Rischio medio
- R3 Rischio elevato
- R4 Rischio molto elevato



Il Piano è stato elaborato sulle seguenti basi cartografiche e georiferito rispetto al sistema internazionale UTM WGS84 - 33N.  
Cartografia Campania 1:5.000 - CTRN Campania 2004 - (numerica)  
Cartografia Basilicata 1:5.000 - 1:10.000 Ex Agensud - (raster)  
1:5.000 - CTRN 1:5.000 Basilicata 2001 - (numerica)

— Limite del Bacino Idrografico Interregionale del Fiume Sele  
- - - Confine Regionale Campania-Basilicata

**AUTORITA' DI BACINO REGIONALE CAMPANIA SUD  
ED INTERREGIONALE PER IL BACINO IDROGRAFICO DEL FIUME SELE**

**Rivisitazione del Piano stralcio per l'Assetto Idrogeologico  
del Bacino Idrografico del Fiume Sele**

**Elaborato ID: E6 - CARTA DELLE AREE A RISCHIO IDRAULICO - Tavola: 46803**  
**Scala: 1:10.000**  
**Revisione:** Giugno 2012

**Collaborazione e supporto:**  
geom. Antonio **ABBAGNALE**  
g. Giancarlo **FANTINI**  
rag. Domenico **LEONE**  
dott. Francesco **SCHIOPPA**  
sig. Giuseppe **VERNILLO**

**Gruppo di pianificazione:**  
avv. Maria **AFFINITA**  
arch. Amelia **CAVANO**  
d.ssa Valeria **DE GENNARO**  
dr. Giovanni **DICANIO**  
geol. Giuseppe **D'ERICO**  
ing. Gianluca **D'ONOFRIO**  
ing. Luigi **FARELLI**  
ing. Sergio **IANNELLA**  
geol. Gerardo **LOMBARDI**  
geol. Oreste **MONITTA**  
geol. Raimondo **MORETTA**  
ing. Mario **SICA**  
arch. Pellegrino **VENTRONE**

**Assistenza e supporto tecnico-geologico:** geol. Antonio **GALLO**  
**Coordinatore gruppo di pianificazione:** geol. Gaetano **SAMMARTINO**  
**Consulenza scientifica rischio frane:** prof. Domenico **CALCATERRA**  
**Consulenza scientifica rischio idraulico:** prof. Pasquale **VERSACE**  
**Responsabile Unico del Procedimento:** arch. Giuseppe **GRIMALDI**  
**Commissario Straordinario:** avv. Luigi Stefano **SORVINO**