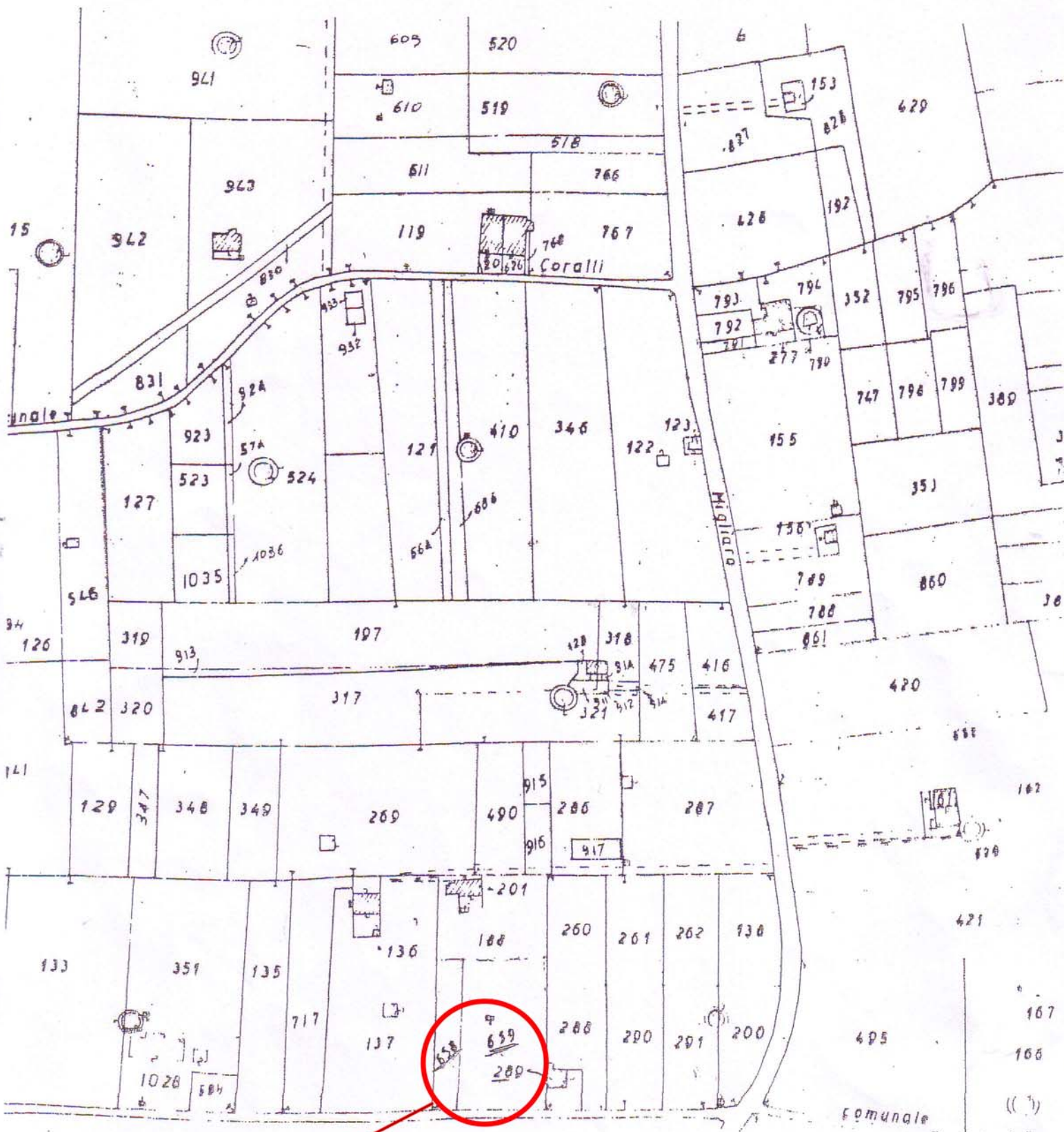


COMUNE DI PAGANI (SA)
COROGRAFIA GENERALE
SCALA 1/25000



UBICAZIONE IMPIANTO

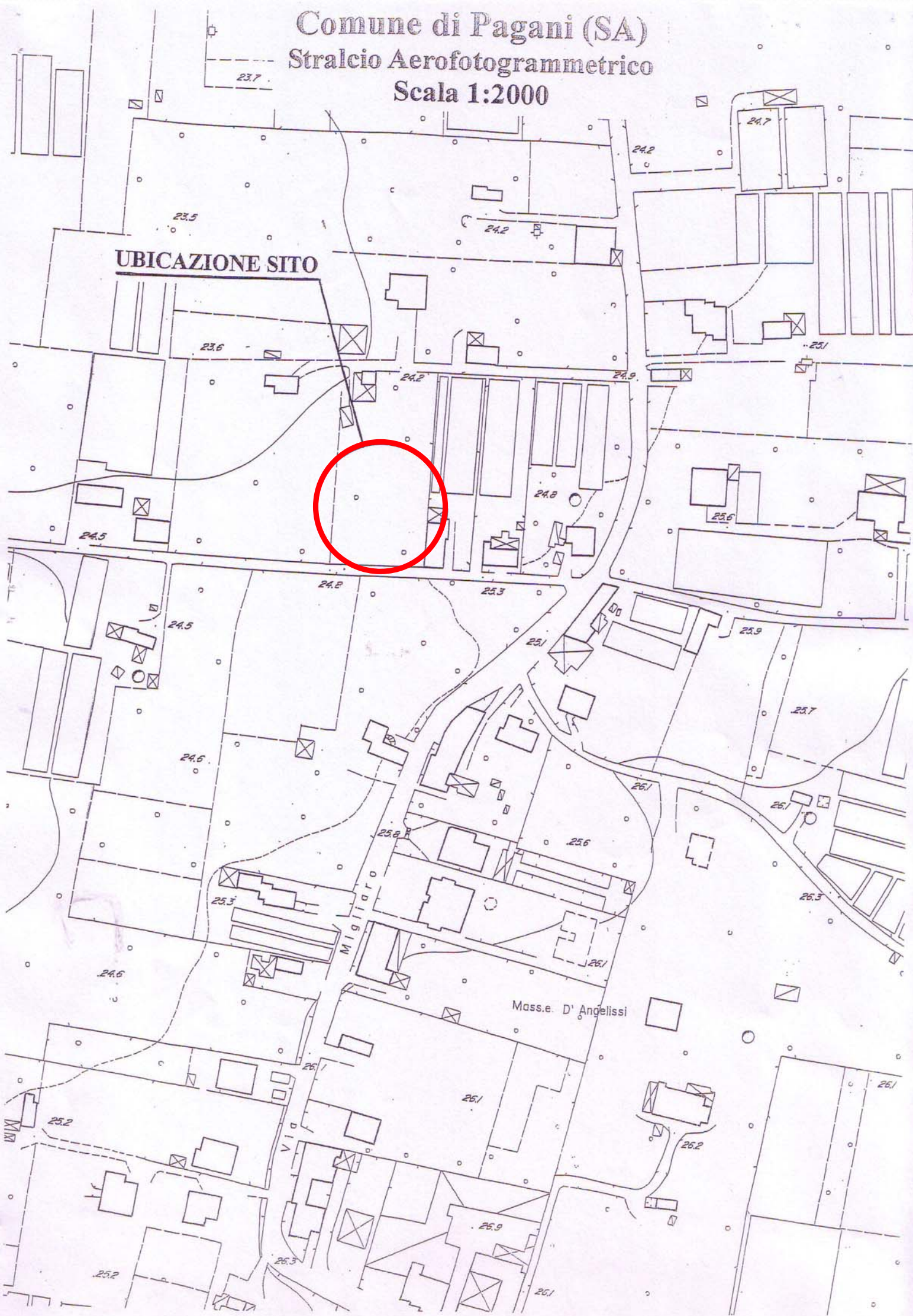
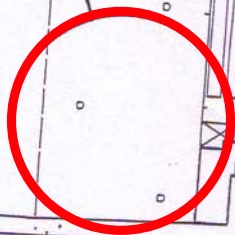
Comune di Tagliata
Stralcio Catastale Scala 1/2000
FOGLIO N° 6
P.lla N° 1592 (ex 658 - 659)



Ubicazione Sito

Comune di Pagani (SA)
Stralcio Aerofotogrammetrico
Scala 1:2000

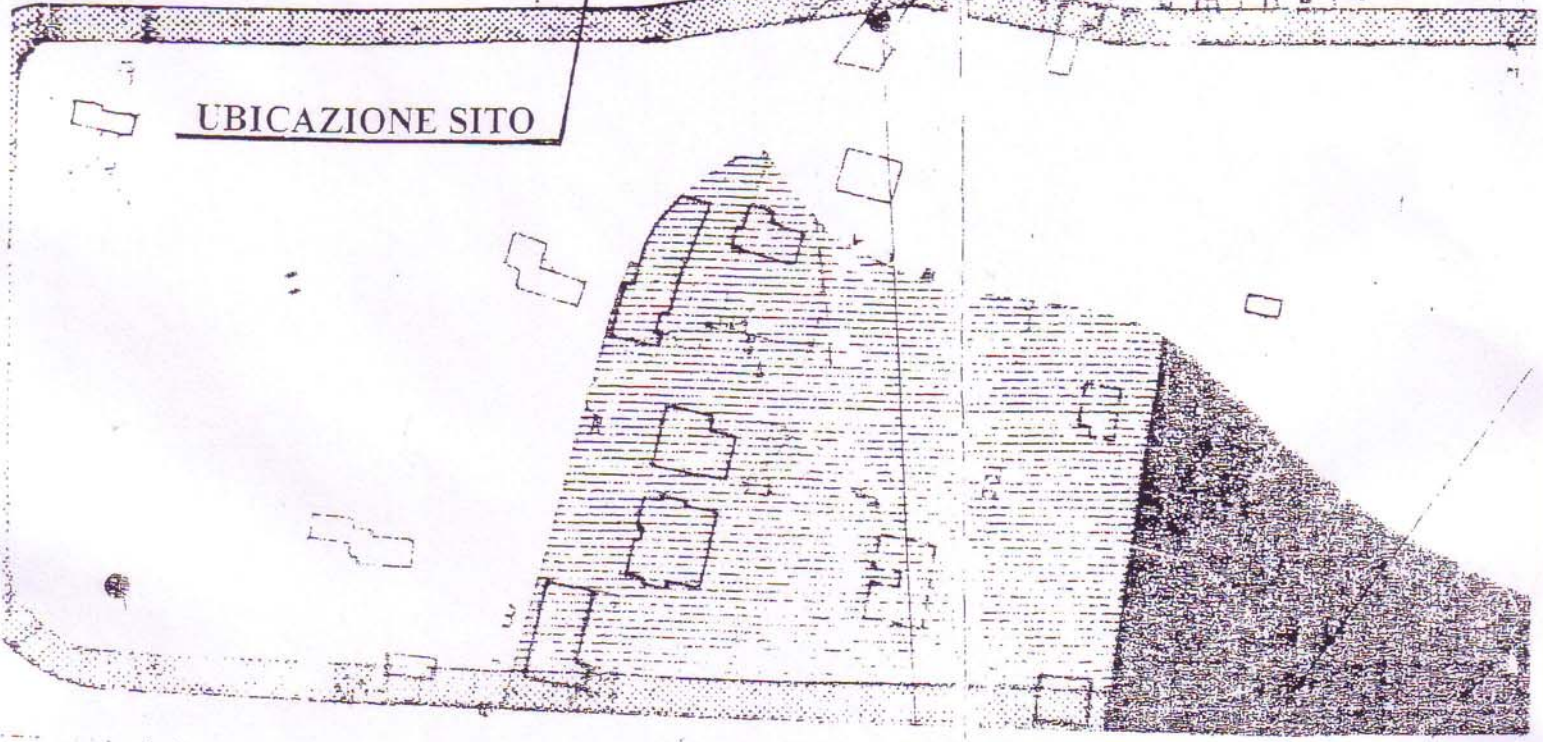
UBICAZIONE SITO



Comune di Pagani (SA)
Stralcio PRG - Scala 1:2000



UBICAZIONE SITO



A ₁	ZONA DI TUTELA	
A ₂	VECCHI INSEDIAMENTI - RECUPERO	
B	RECENTI INSEDIAMENTI - COMPLETAMENTO	
C ₁	ESPANSIONE	
C ₂	ESPANSIONE	
C ₃	P. E. E. P.	
A.	ATTREZZATURE T. RICETTIVE	
D ₁	INDUSTRIALE	
D _{2/1}	CAMBIAMENTO DI DESTINAZIONE	
E ₁	AGRICOLA	
E ₂	AGRICOLA SPECIALE	
E ₃	RES. AGR. PUBBL.	
AS	ATTREZZATURE SCOLASTICHE	
AC	ATTREZZATURE COMUNI	
VA	VERDE ATTREZZATO	
P	PARCHeggi	
F ₁	SERVIZI GENERALI	

ASILO NIDO		
SCUOLA MATERNA		
" ELEMENT.		
" MEDIA		
CENTRO SOCIALE		
MUSEO		
BIBLIOTECA		
STAZIONE AUTOPULLMAN		
POSTE E TELEGRAFI		
MERCATO ZONALE		
PER UFFICI E AMMINISTRAZIONI		
CHIESE E TEMPLI		
AMBULATORIO		
POLIAMBULATORIO		
FARMACIA		
IMPIANTI DI DEPURAZIONE		
PARCO URBANO		
ISTRUZIONE SUPERIORE		
MERCATO		
MATTATOIO		
PARCHeggio		
FERROVIA		
INDUSTRIE		
ARTIGIANATO		
STRADE		
ISTITUTI RELIGIOSI		
NUCLEO ELEM. VERDE		
CAMPI DA GIOCO		

