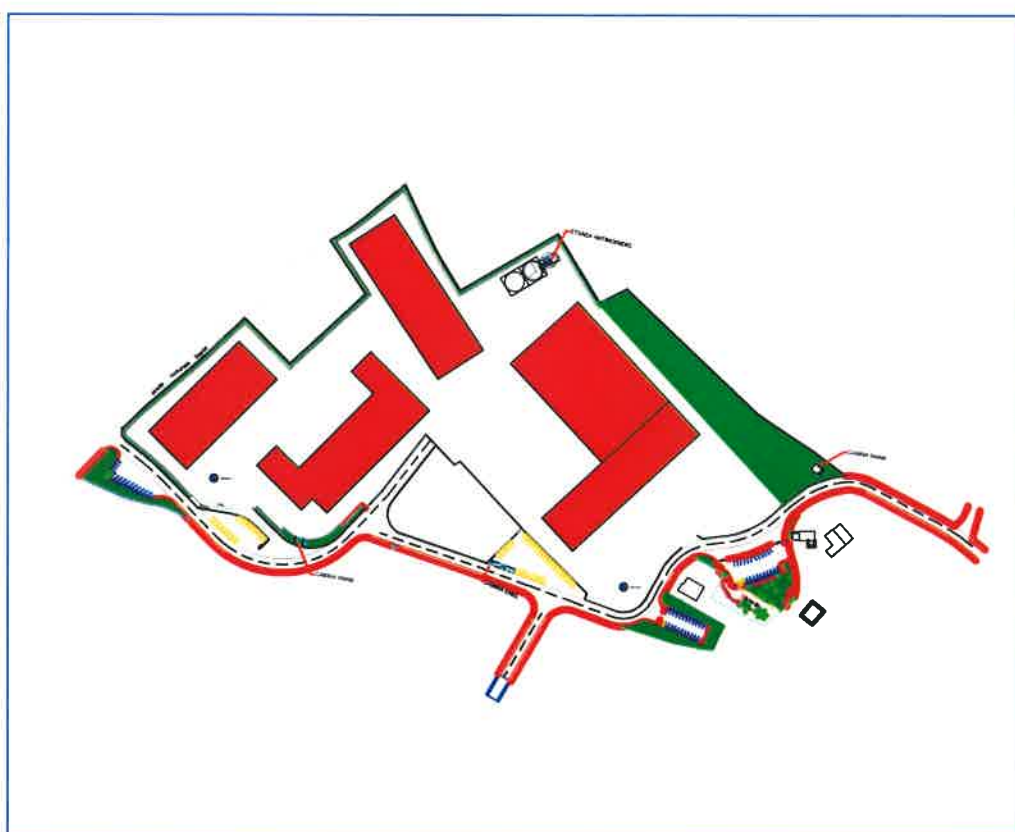


ING. BRUNO CONSOLATO Via Municipio, 113 - Montoro (AV)

COMUNE DI MONTORO

Provincia di Avellino

PROGETTO PER LA COSTRUZIONE DI UN COMPLESSO
INDUSTRIALE NELL'AREA P.I.P. IN LOCALITA'
TORCHIATI - CHIUSA 3° LOTTO STRALCIO



Approvazione

Tavola **1**

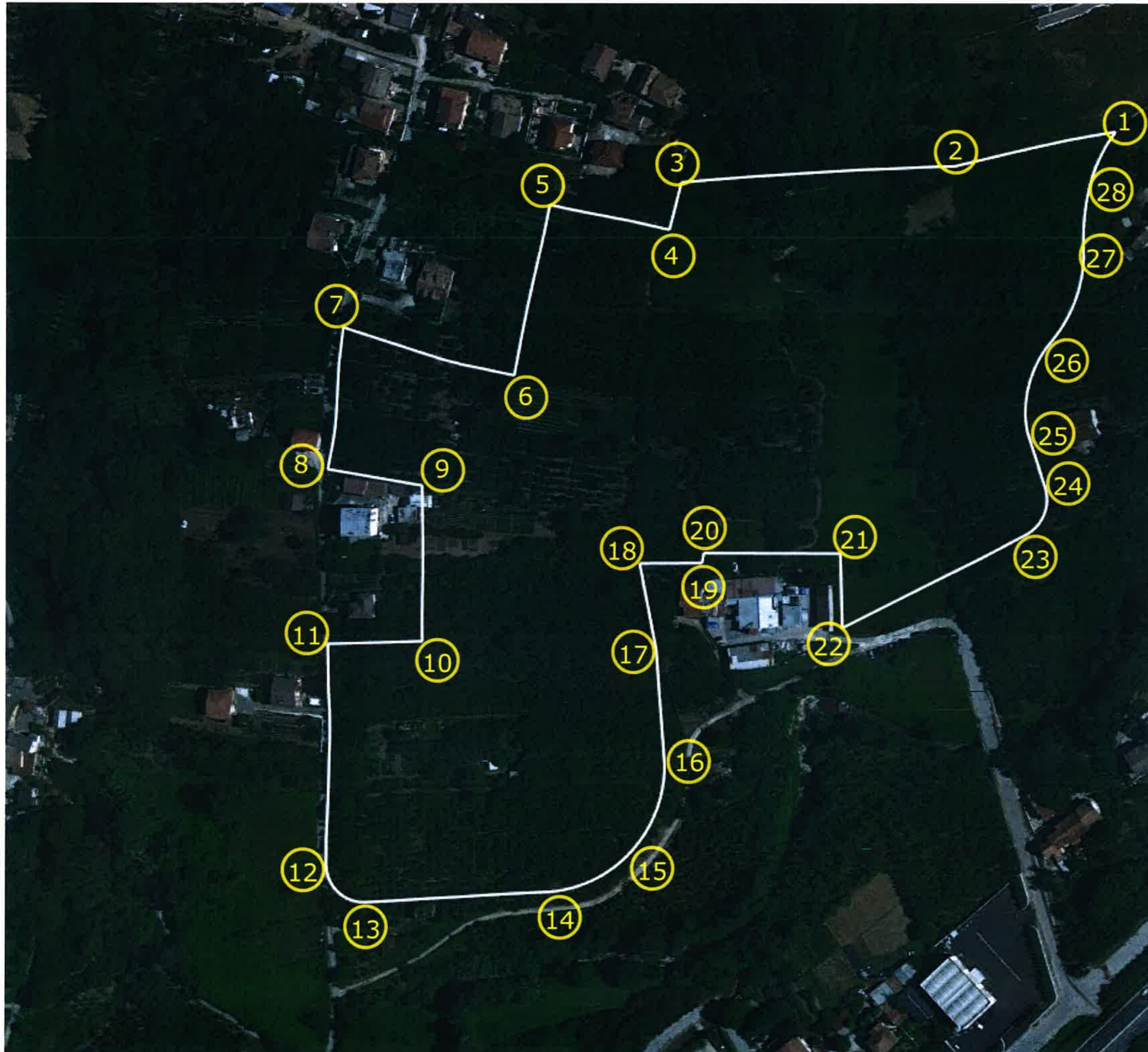
Scala **VARIE**

Data **Giugno 2017**

**GRAFICI CON COORDINATE
GEOGRAFICHE E DISTANZE**

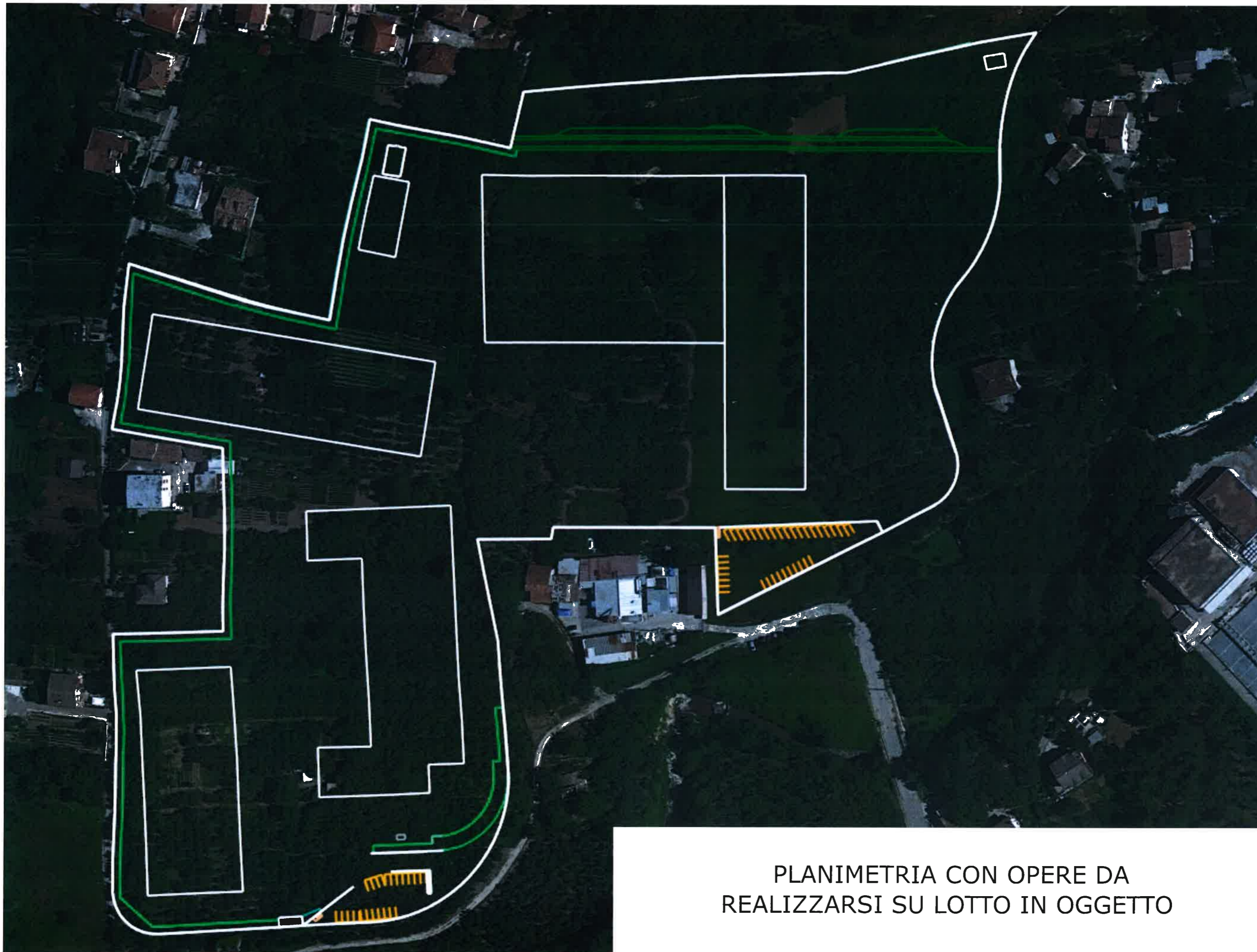
IL COMMITTENTE
CARTIERA CONFALONE S.p.A.

IL TECNICO
Ing. BRUNO CONSOLATO

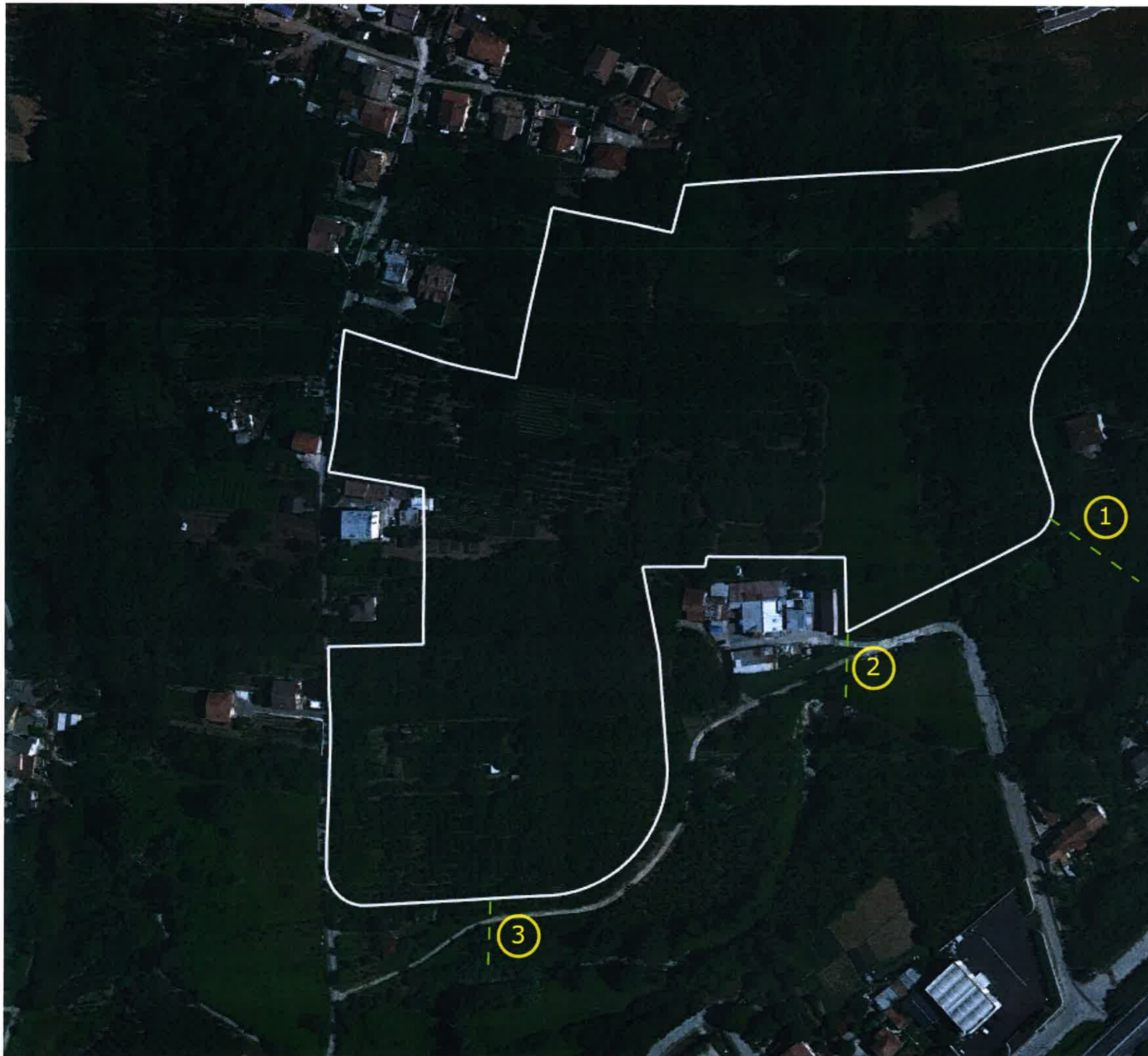


COORDINATE GEOGRAFICHE
UTM 33T

- 1) 484332.35E; 4520068.88N
- 2) 484254.68E; 4520052.38N
- 3) 484119.95E; 4520045.16N
- 4) 484114.14E; 4520023.03N
- 5) 484055.25E; 4520035.68N
- 6) 484036.64E; 4519953.77N
- 7) 483952.28E; 4519977.28N
- 8) 483943.60E; 4519908.35N
- 9) 483990.56E; 4519900.23N
- 10) 483990.25E; 4519823.74N
- 11) 483942.96E; 4519822.34N
- 12) 483940.61E; 4519713.92N
- 13) 483957.24E; 4519695.46N
- 14) 484053.16E; 4519700.47N
- 15) 484097.35E; 4519725.74N
- 16) 484109.87E; 4519762.16N
- 17) 484106.09E; 4519819.77N
- 18) 484098.12E; 4519861.76N
- 19) 484128.90E; 4519861.59N
- 20) 484129.70E; 4519866.56N
- 21) 484197.53E; 4519866.02N
- 22) 484198.39E; 4519829.41N
- 23) 484289.88E; 4519875.11N
- 24) 484299.17E; 4519897.37N
- 25) 484289.93E; 4519925.72N
- 26) 484299.32E; 4519966.26N
- 27) 484316.86E; 4520014.50N
- 28) 484320.21E; 4520044.46N

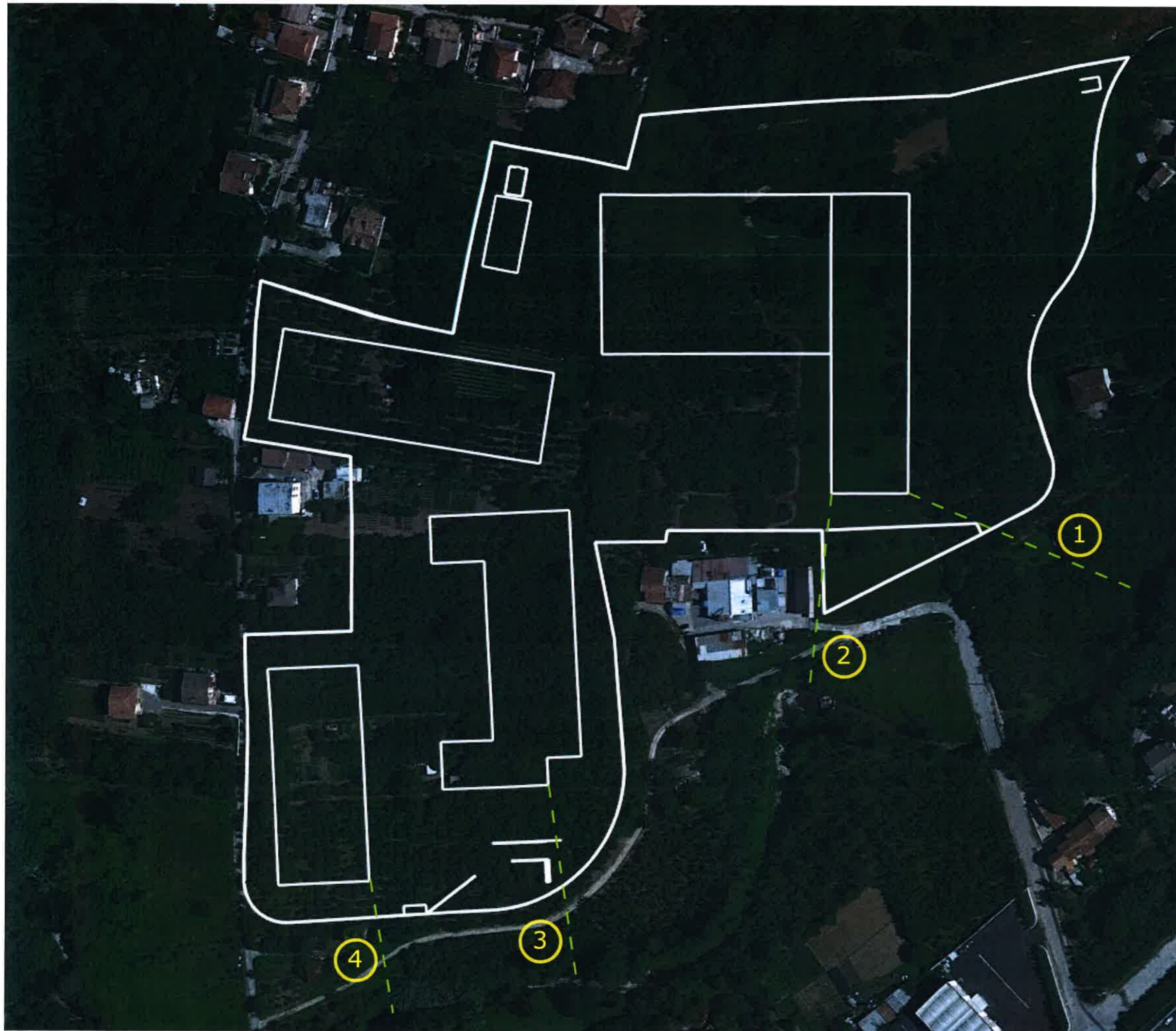


PLANIMETRIA CON OPERE DA
REALIZZARSI SU LOTTO IN OGGETTO



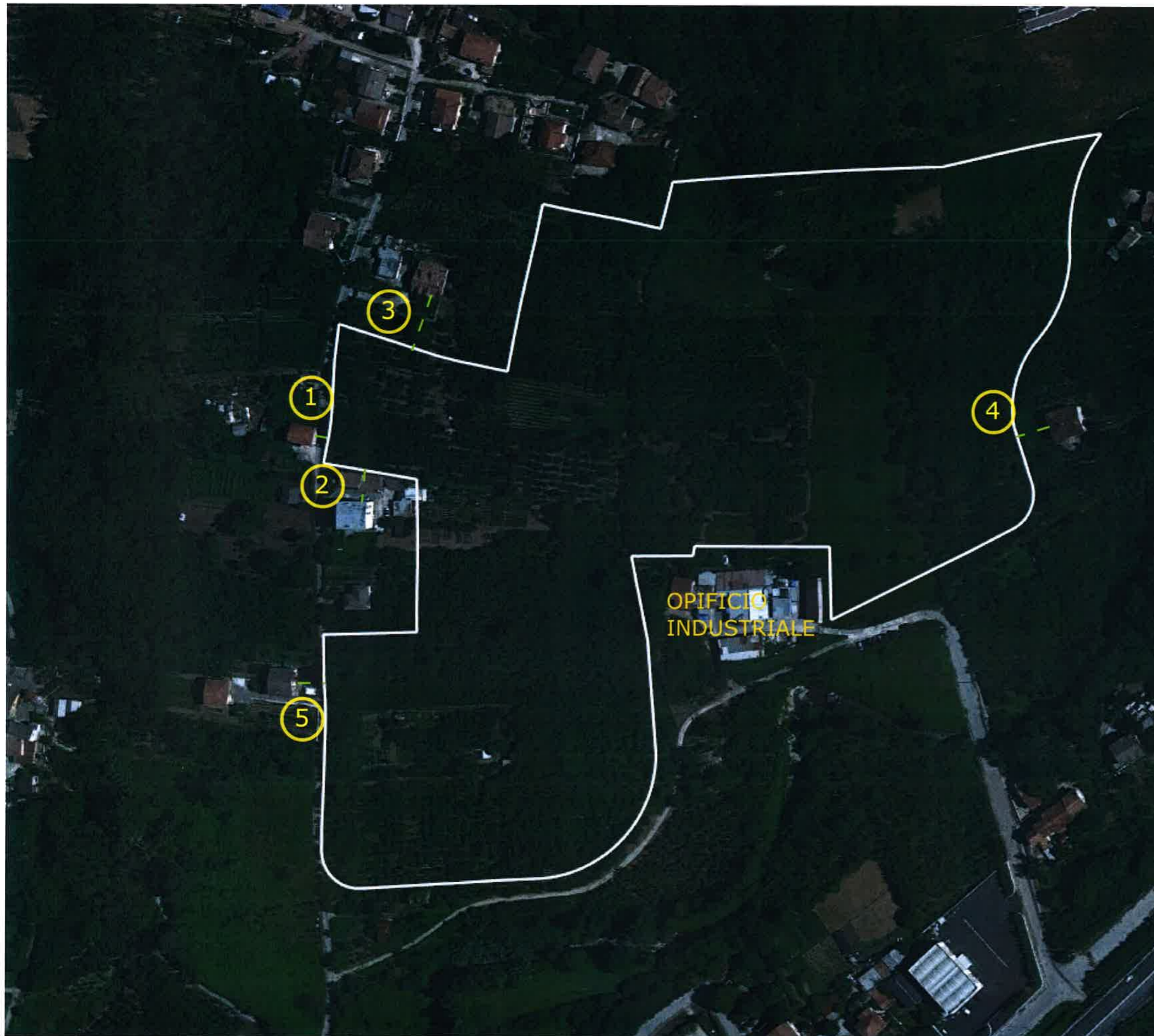
DISTANZE
CONFINI SUOLO
DA
TORRENTE SOLOFRANA

- 1) ML. 56.77
- 2) ML. 36.32
- 3) ML. 33.60



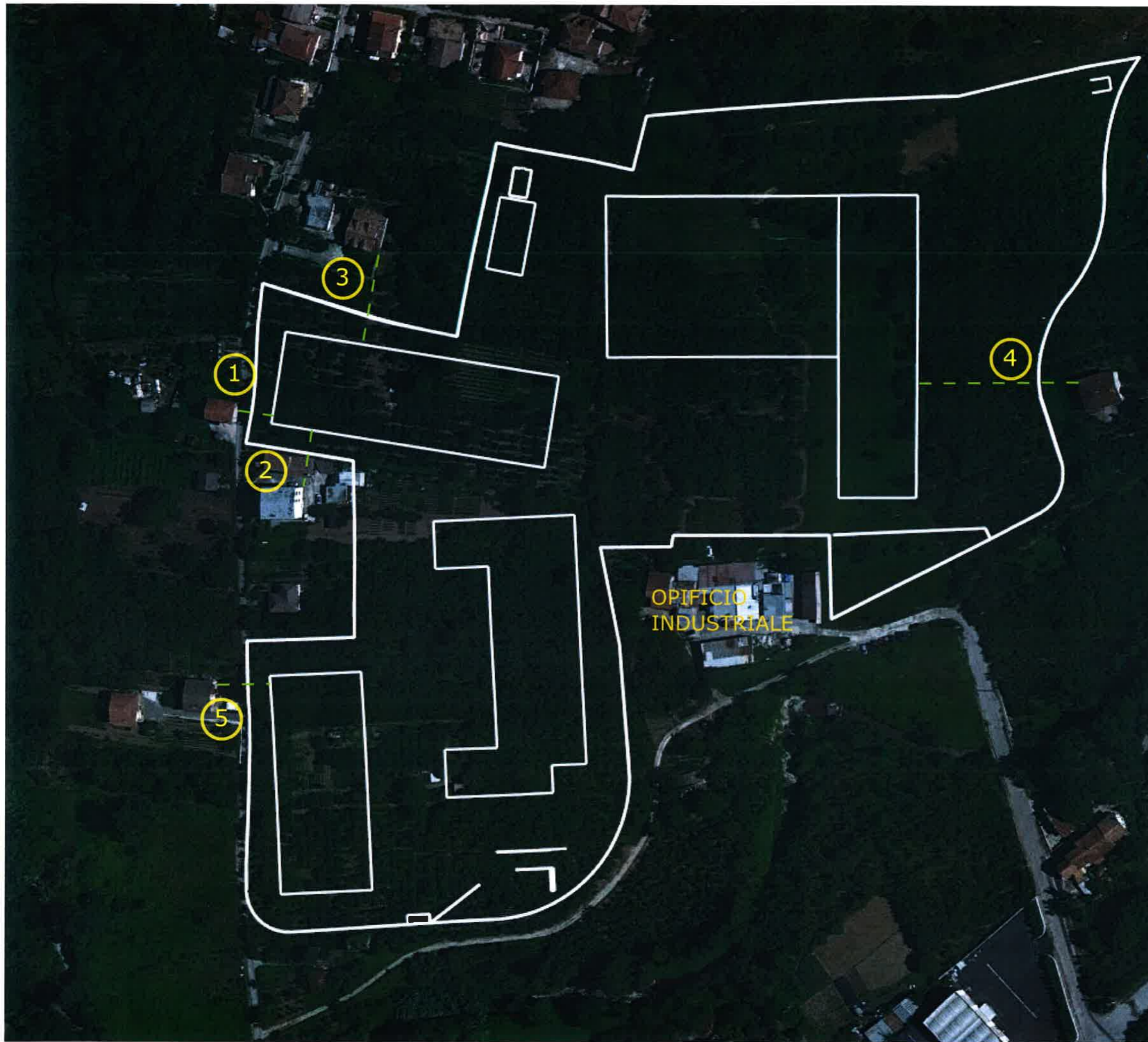
DISTANZE
IMMOBILI INDUSTRIALI
DA
TORRENTE SOLOFRANA

- 1) ML. 110.15
- 2) ML. 86.65
- 3) ML. 84.45
- 4) ML. 60.40



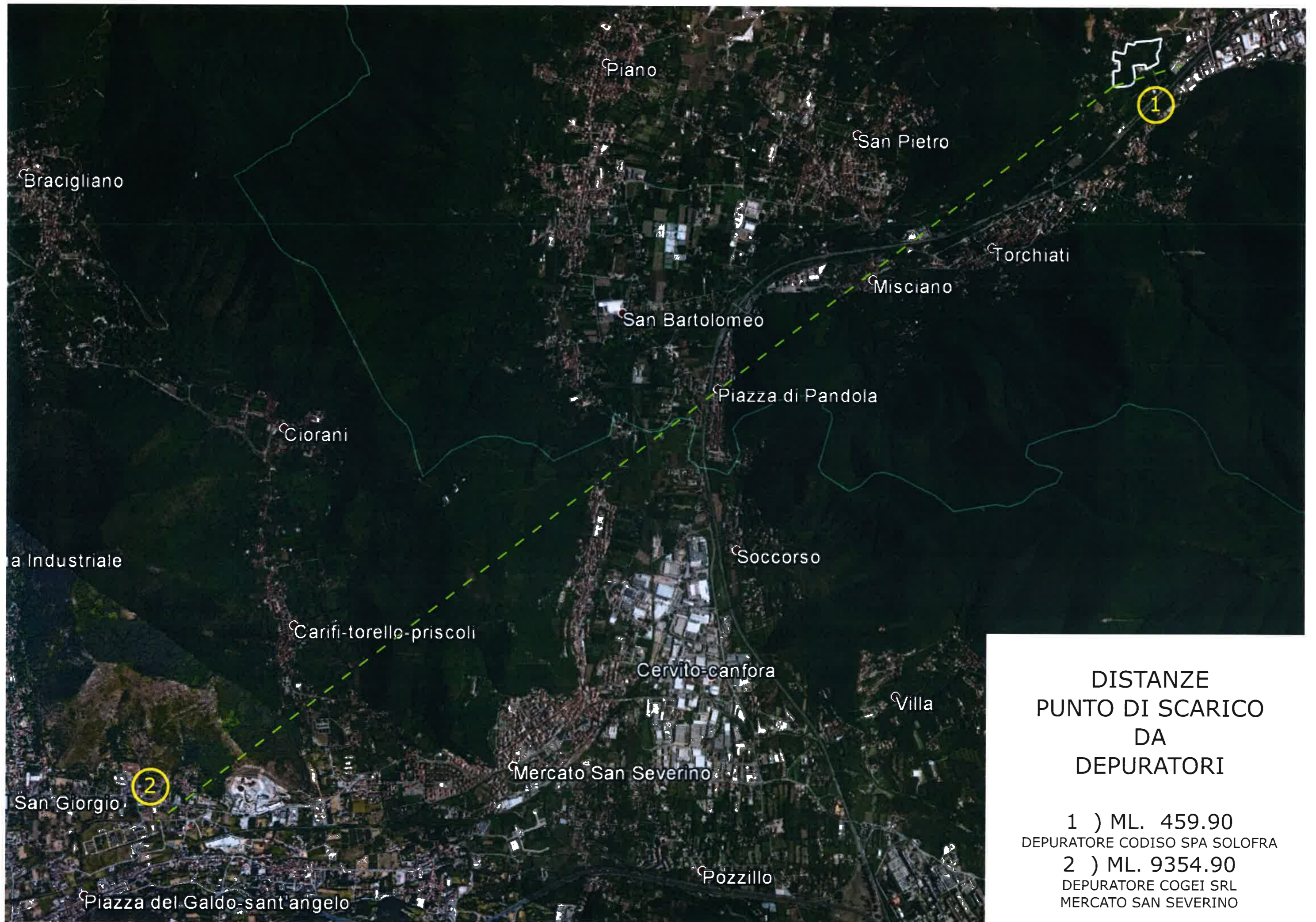
DISTANZE
ABITAZIONI DA
CONFINE LOTTO

- 1) ML. 5.80
- 2) ML. 14.50
- 3) ML. 26.25
- 4) ML. 16.70
- 5) ML. 14.45



DISTANZE DI
ABITAZIONI DA
IMMOBILI INDUSTRIALI

- 1) ML. 15.85
- 2) ML. 25.40
- 3) ML. 39.35
- 4) ML. 70.30
- 5) ML. 24.55



**DISTANZE
PUNTO DI SCARICO
DA
DEPURATORI**

- 1) ML. 459.90
DEPURATORE CODISO SPA SOLOFRA
- 2) ML. 9354.90
DEPURATORE COGEI SRL
MERCATO SAN SEVERINO



DISTANZE DA LUOGHI DI INTERESSE SOCIALE

- 1) ML. 757.71
CHIESA MADONNA DELLE GRAZIE
- 2) ML. 615.37
CIMITERO ATERRANA
- 3) ML. 420.61
SCUOLA MATERNA
- 4) ML. 1034.48
CHIESA MADONNA DI MONTEVERGINE
- 5) ML. 633.22
CHIESA MADONNA DELLA CONSOLAZIONE